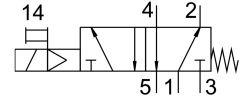
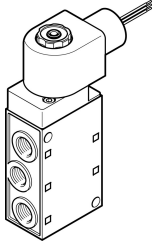


Solenoid valve MFH-5-1/4-24-NPT-EX

Broj dela: 541662

FESTO



Tehnički list

Karakteristika	Vrednost
Funkcija ventila	5/2 zatvoreno, monostabilno
Vrsta aktiviranja	električni
Ugradna širina	73 mm
Normalni nominalni protok	1000 l/min
Pneumatski radni priključak	1/4 NPT
Pogonski napon	24V DC
Radni pritisak	0.22 MPa...0.8 MPa 2.2 bar...8 bar
Način vraćanja u prethodni položaj	mehaničke opruge
Dozvola za Ex zaštitu izvan EU	Class I, Div. 1 (US) Class I, Div. 2 (US) Class II, Div. 1 (US) Class II, Div. 2 (US) Class III, Div. 1 (US) Class III, Div. 2 (US) EPL Gb (US) EPL Gc (US)
Institucija koja izdaje sertifikat	FM 3026030
Vrsta zaštite	IP65
Nominalna širina	7 mm
Funkcija ispuštanja vazduha	sa mogućnošću prigušivanja
Princip zaptivanja	meko
Ugradni položaj	Proizvoljan
Ručna pomoćna aktivacija	zaustavno
Vrsta upravljanja	sa predupravljanjem
Smer strujanja	nije reverzibilno
Prekrivanje	negativno prekrivanje
Uklopno vreme isklj.	29 ms
Uklopno vreme uklj	10 ms
Karakteristične vrednosti za kaleme	24 V DC: 4,6 W

Karakteristika	Vrednost
Zaštita od eksplozije	Class I, Div. 1 (US) Class I, Div. 2 (US) Class II, Div. 1 (SAD) Class II, Div. 2 (US) Class III, Div. 1 (US) Class III, Div. 2 (US) Zona 1 (US) Zona 2 (US)
Radni medij	Komprimovani vazduh u skladu sa ISO 8573-1:2010 [7:4:4]
Napomena o radnom/upravljačkom mediju	Moguća primena zauljenog vazduha (u tom slučaju se zauljivanje mora nastaviti)
Najviši stepen otpornosti na koroziju KBK	1 - mala izloženost koroziji
Temperatura medija	-5 °C...40 °C
Temperatura okruženja	-5 °C...40 °C
Težina proizvoda	450 g
Vrsta pričvršćenja	sa prolaznim otvorom
Priključak / otvor za ventilaciju	interno
Priključak upravljačkog izduvnog vazduha 84	M5
Pneumatski priključak 1	1/4 NPT
Pneumatski priključak: 2	1/4 NPT
Pneumatski priključak 3	1/4 NPT
Pneumatski priključak: 4	1/4 NPT
Pneumatski priključak: 5	1/4 NPT
Radni materijal zaptivki	NBR PU
Materijal kućišta	Aluminijum liven pod pritiskom eloksirano