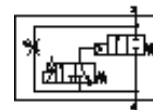
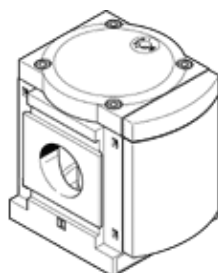


# Ventil za uspostavu pritiska MS12-DE-G-V24

Broj artikla: 541498

FESTO

za lagano dovođenje pritiska ili odzračivanje pneumatske opreme.



## Tehnički podaci

Svojstvo	Vrednost
Odzračna funkcija	se može prigušiti
Način aktiviranja	električno
Položaj ugradnje	proizvoljno
Ručno pomoćno aktiviranje	sa blokiranjem Dodirno
Konstruktivna struktura	Sedište klipa
Vrsta resetovanja	mehanička opruga
Vrsta upravljanja	predupravljano
Snabdevanje upravljačkim vazduhom	interno
Smer protoka	nije reverzibilno
Funkcija ventila	2/2
Indikacija sklopnog položaja	sa priborom
Pogonski pritisak	3 ... 16 bar
Normalni nazivni protok	25.000 ... 42.000 l/min
Trajanje uključenosti	100 %
Parametri kalema	24 V DC: 8.4 W 110 V AC: 50 Hz, vršna snaga 14,0 VA, snaga držanja 10,0 VA 110 V AC: 60 Hz, vršna snaga 12,0 VA, snaga držanja 7,0 VA
Pogonski medijum	Kompresovani vazduh prema ISO 8573-1:2010 [-:-:-]
Klasa korozione otpornosti KBK	2 - Moderate corrosion stress
PWIS conformity	VDMA24364-B1/B2-L
Temperatura medijuma	-10 ... 50 °C
Mehanička zaštita	IP65
Temperatura okoline	-10 ... 50 °C
Težina proizvoda	3.800 g
Električni priključak	prema DIN EN 175301-803 četvorougao ni oblik
Signal status display	sa priborom
Vrsta pričvršćenja	Ugradnja vodova sa priborom po izboru:
Pneumatski priključak 1	Modul podnožja
Pneumatski priključak 2	Modul podnožja
Material seals	NBR
Material housing	Aluminijumski odlivak