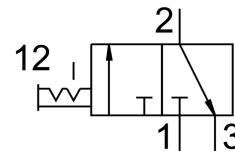


# ON/OFF ventil MS6N-EM1-1/2-S-Z

Broj dela: 541291

FESTO



## Tehnički list

Karakteristika	Vrednost
Dizajn	Rotacioni zasun
Vrsta aktiviranja	ručno
Funkcija ispuštanja vazduha	bez prigušivanja
Vrsta upravljanja	direktni
Funkcija ventila	3/2 bistabilni
Radni pritisak	0 bar...18 bar
C-vrednost	30.8 l/sbar
b-vrednost	0.57
Normalni nominalni protok	8700 l/min
Radni medij	Komprimovani vazduh u skladu sa ISO 8573-1:2010 [7:4:4] Inertni gasovi
Napomena o radnom/upravljačkom mediju	Moguća primena zauljenog vazduha (u tom slučaju se zauljivanje mora nastaviti)
Najviši stepen otpornosti na koroziju KBK	2 - umerena izloženost koroziji
Napomena o materijalu	RoHS-usaglašen
LABS usklađenost	VDMA24364-B1/B2-L
Temperatura medija	-10 °C...60 °C
Temperatura okruženja	-10 °C...60 °C
Pogodnost za prehrambene proizvode	vidi dodatne informacije o materijalima
Vrsta pričvršćenja	po izboru: Ugradnja voda sa priborom
Ugradni položaj	Proizvoljan
Smer strujanja	nije reverzibilno
Težina proizvoda	655 g
Pneumatski priključak 1	1/2 NPT
Pneumatski priključak: 2	1/2 NPT
Pneumatski priključak 3	Prigušnik buke integrisani nije registrovano
Radni materijal zaptivki	TPE-U(PU)
Materijal kućišta	Aluminijum liven pod pritiskom