

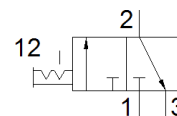
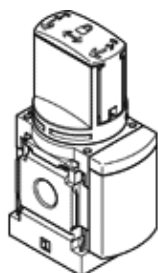
On-off ventil MS6-EM1-1/2

Broj artikla: 541267

★ Kernprogramm

ručno, smer protoka sa leva na desno

FESTO



Tehnički podaci

| Svojstvo | Vrednost |
|--|---|
| Konstruktivna struktura | Obrtni zasun |
| Način aktiviranja | ručno |
| Odzračna funkcija | ne prigušuje se |
| Vrsta upravljanja | direktno |
| Funkcija ventila | 3/2 bistabilan |
| Pogonski pritisak | 0 ... 18 bar |
| C vrednost | 30,8 l/sbar |
| b-vrednost | 0,57 |
| Normalni nazivni protok | 8.700 l/min |
| Pogonski medijum | Kompresovani vazduh prema ISO 8573-1:2010 [7:4:4] Inertni gasovi |
| Napomena o mediju pogona i upravljanja | Nauljeni pogon je moguć (u daljnjem pogonu potreban) |
| Klasa korozione otpornosti KBK | 2 - Moderate corrosion stress |
| Materijal - napomena | RoHS komformnost |
| PWIS conformity | VDMA24364-B1/B2-L |
| Temperatura medijuma | -10 ... 60 °C |
| Temperatura okoline | -10 ... 60 °C |
| Food-safe | See Supplementary material information |
| Vrsta pričvršćenja | Ugradnja vodova sa priborom po izboru: |
| Položaj ugradnje | proizvoljno |
| Smer protoka | nije reverzibilno |
| Težina proizvoda | 580 g |
| Pneumatski priključak 1 | G1/2 |
| Pneumatski priključak 2 | G1/2 |
| Pneumatski priključak 3 | G1/2 |
| Material seals | TPE-U(PU) |
| Material housing | Aluminijumski odlivak |