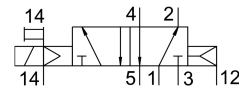


Elektromagnetni ventil MDH-5/2-D-1-S-M12D-C

Broj dela: 540810

FESTO



Tehnički list

| Karakteristika | Vrednost |
|--|---|
| Funkcija ventila | 5/2 monostabilni |
| Vrsta aktiviranja | električni |
| Ugradna širina | 42 mm |
| Normalni nominalni protok | 1200 l/min |
| Pneumatski radni priključak | Priključna ploča veličine 1 prema standardu ISO 5599-1 G1/4 |
| Pogonski napon | 24V DC |
| Radni pritisak | -0.9 bar...16 bar |
| Dizajn | Zasun sa klipom |
| Način vraćanja u prethodni položaj | pneumatska opruga |
| Vrsta zaštite | IP65 |
| Nominalna širina | 8 mm |
| Dimenzija mrežice | 43 mm |
| Funkcija ispuštanja vazduha | sa mogućnošću prigušivanja |
| Princip zaptivanja | meko |
| Ugradni položaj | Proizvoljan |
| Odgovara standardu | ISO 5599-1 |
| Ručna pomoćna aktivacija | impulsno |
| ISO kod | 164 |
| Vrsta upravljanja | sa predupravljanjem |
| Snabdevanjem upravljačkim vazduhom | eksterni |
| Smer strujanja | reverzibilno |
| Prekrivanje | pozitivno preklapanje |
| Upravljački pritisak | 3 bar...10 bar |
| Uklopno vreme isklj. | 36 ms |
| Uklopno vreme uklj | 25 ms |
| Trajanje uključivanja | 100% |
| Maks. pozitivni impuls ispitivanja pri signalu 0 | 3800 μs |
| Maks. negativni impuls ispitivanja pri signalu 1 | 4900 μs |
| Karakteristične vrednosti za kaleme | 24 V DC: 2,7 W |
| Dozvoljene oscilacije napona | +/- 10 % |
| Radni medij | Komprimovani vazduh u skladu sa ISO 8573-1:2010 [7:4:4] |

| Karakteristika | Vrednost |
|---------------------------------------|--|
| Napomena o radnom/upravljačkom mediju | Moguća primena zauljenog vazduha (u tom slučaju se zauljivanje mora nastaviti) |
| Otpornost na oscilacije | Provera primene za transport sa stepenom oštine 1 prema FN 942017-4 i EN 60068-2-6 |
| Otpornost na udare | Šok provera prema stepenu oštine 2 u skladu sa FN 942017-5 i EN 60068-2-27 |
| LABS usklađenost | VDMA24364-B1/B2-L |
| Temperatura medija | -10 °C...50 °C |
| Nivo zvučnog pritiska | 85 dB(A) |
| Upravljački medijum | Komprimovani vazduh u skladu sa ISO 8573-1:2010 [7:4:4] |
| Temperatura okruženja | -10 °C...50 °C |
| Težina proizvoda | 420 g |
| Električni priključak | M12x1 |
| Vrsta pričvršćenja | na priključnoj ploči sa prolaznim otvorom |
| Priključak upravljačkog vazduha 12 | Priključna ploča |
| Priključak za upravljački vazduh 14 | Priključna ploča |
| Pneumatski priključak 1 | Priključna ploča veličine 1 prema standardu ISO 5599-1 |
| Pneumatski priključak: 2 | Priključna baza veličine 1 prema standardu ISO 5599-1 |
| Pneumatski priključak 3 | Priključna ploča veličine 1 prema standardu ISO 5599-1 |
| Pneumatski priključak: 4 | Priključna ploča veličine 1 prema standardu ISO 5599-1 |
| Pneumatski priključak: 5 | Priključna ploča veličine 1 prema standardu ISO 5599-1 |
| Radni materijal zaptivki | HNBR NBR |
| Materijal kućišta | Aluminijum liven pod pritiskom |