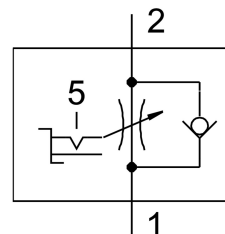


Prigušno-nepovratni ventil GRLSA-1/4-QS-8

Broj dela: 540662

FESTO



Tehnički list

Karakteristika	Vrednost
Funkcija ventila	Funkcija prigušivanja izduvnog vazduha sa nepovratnom funkcijom
Pneumatski priključak 1	QS-8
Pneumatski priključak: 2	G1/4
Vrsta aktiviranja	ručno
Podesivi element	Unutrašnji imbus
Vrsta pričvršćenja	može se pričvrstiti zavrtnjem
Normalni nominalni protok u smeru prigušivanja	0 l/min...450 l/min
Standardni nominalni protok u povratnom smeru	390 l/min...570 l/min
Temperatura okruženja	-10 °C...60 °C
Ugradni položaj	Proizvoljan
Radni pritisak kompletnog temperaturnog opsega	0.2 bar...10 bar
Normalni protok u smeru prigušenja 0,6->0 MPa (6->0 bar, 87->0 psi)	0 l/min...700 l/min
Normalni protok u povratnom smeru 0,6->0 MPa (6->0 bar, 87->0 psi)	820 l/min...930 l/min
Radni medij	Komprimovani vazduh u skladu sa ISO 8573-1:2010 [7:4:4]
Napomena o radnom/upravljačkom mediju	Moguća primena zauljenog vazduha (u tom slučaju se zauljivanje mora nastaviti)
LABS usklađenost	VDMA24364-B2-L
Temperatura skladištenja	-10 °C...40 °C
Temperatura medija	-10 °C...60 °C
Nominalni obrtni momenat pritezanja	11 Nm
Dozvoljeno odstupanje kod obrtnog momenta pritezanja	± 10 %
Težina proizvoda	34.8 g
Radni materijal zaptivki	NBR
Materijal šupljeg vijka	Aluminijumska legura za obrada eloksirano
Materijal otpušajućeg prstena	POM
Materijal regulacionog zavrtnja	PA-ojačan
Materijal zakretnog priključka	Cink liven pod pritiskom