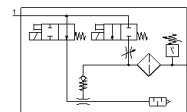
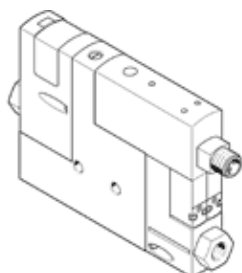


Vakuumska usisna mlaznica OVEM-14-H-B-GO-OE-N-2N

Broj artikla: 540005

FESTO

Priključak napajanja/vakuuma sa G navojem, priključkom odzrake vazduha sa otvorenim prigušivačem zvuka.



Tehnički podaci

Svojstvo	Vrednost
Nazivni prečnik, Lavalova mlaznica	1,4 mm
Mera mreže	20 mm
Izvedba, prigušivač zvuka	otvoreno
Položaj ugradnje	proizvoljno
Ejektorska karakteristika	visoki vakuum Standard
Finoća filtera	40 µm
Ručno pomoćno aktiviranje	Dodirno dodatno o tasterima za rukovanje
Integrirana funkcija	Ventil impulsa odbacivanja, električni Prigušnica On-off ventil električni Filter Air saving function, electrical Nepovratni ventil Prigušivač zvuka otvoren Vakuumska sklopka
Konstruktivna struktura	modularno
Otpornost na kratak spoj	Da
Merna veličina	Relativni pritisak
Metod merenja	piezootporno
Funkcija sklopnog elementa	Mirni kontakt Radni kontakt
Sklopna funkcija	Komparator prozora Komparator vrednosti praga
Funkcija ventila	otvoreno
Zaštita od zamene polova	za sve električne priključke
Standardni ulaz	IEC 61131-2
Vrsta prikaza	4 cifre alfanumerički LCD sa osvijetljenom pozadinom
Prikazno područje [bara]	-0,999 ... 0 bar
Jedinica(e) koja(e) se može(gu) prikazati	bar
Područje podešavanja histerezisa [bar]	-0,9 ... 0 bar
Mogućnosti podešavanja	preko ekrana i tastera
Indikacija sklopnog položaja	LCD
Indikacija stanja	optički
Područje podešavanja, vrednosti praga	-0,999 ... 0 bar
Pogonski pritisak	2 ... 8 bar
Pogonski pritisak za maksimalni vakuum	3,6 bar
Maks. vakuum	93 %
Nazivni pogonski pritisak	6 bar
Maks. usisno strujanje prema atmosferi	50,5 l/min
Vreme napajanja vazduhom kod nazivnog pogonskog pritiska	0,2 s

Svojtvo	Vrednost
Područje pogonskog napona DC	20,4 ... 27,6 V
Trajanje uključenosti	100 %
Induktivni zaštitni spoj	prilagođeno kaleima MZ, MY, ME
Napon izolacije	50 V
Struja praznog hoda	< 70 mA
Maks. izlazna struja	100 mA
Preostala struja	0,1 mA
Digitalni izlaz	2xNPN
Pad napona	≤ 1,5 V
Parametri kalema	24 V DC: :izlaz sa malom strujom 0,3 W, izlaz sa većom strujom 2,55 W
Čvrstoća na udarno naprezanje	0,8 kV
Otpornost na preopterećenje	postoji
Stepen zagađenja	3
Dozvola	RCM Mark c UL us - Listed (OL)
KC mark	KC-EMV
CE znak (vidi izjavu o usklađenosti)	prema EU-EMV-smernici
UKCA marking (see declaration of conformity)	To UK instructions for EMC
Pogonski medijum	Kompresovani vazduh prema ISO 8573-1:2010 [7:4:4]
Napomena o mediju pogona i upravljanja	Nauljeni pogon nije moguć
Klasa korozione otpornosti KBK	2 - Moderate corrosion stress
PWIS conformity	VDMA24364 zone III
Temperatura medijuma	0 ... 50 °C
Relativna vlažnost vazduha	5 - 85 %
Nivo zvučnog pritiska kod nazivnog pogonskog pritiska	77 dB(A)
Mehanička zaštita	IP65
Klasa zaštite	III
Temperatura okoline	0 ... 50 °C
Maks. pritezni moment	0,8 Nm sa unutrašnjim navojem 2,5 Nm sa prolaznim otvorom
Težina proizvoda	385 g
Merno područje pritiska	-1 ... 0 bar
Tačnost FS	3 %FS
Ponovljivost, sklopna veličina FS	0,6 %
Sklopna logika, ulazi	NPN (negativna logika)
Električni priključak	5-polno M12x1 Utikači
Vrsta pričvršćenja	sa prolaznim otvorom sa unutrašnjim navojem sa priborom
Pneumatski priključak 1	G1/4
Pneumatski priključak 3	Prigušivač zvuka integrisan
Vakuumski priključak	G1/4
Materijal - napomena	RoHS komfornost
Material seals	NBR
Material receiver nozzle	POM
Material filter	Tkanina PA Sinter-čelik
Material filter housing	PA ojačan
Material housing	Aluminijumski odlivak PA ojačan
Material adjusting screw	Čelik
Material silencer	Aluminijumska legura za kovanje PU-pena
Material screws	Čelik
Material screen	PA
Material connector housing	Nickel-plated brass
Material electrical contact	Brass, gold-plated
Material pins	Čelik

Svojstvo	Vrednost
Material keypad	TPE-U
Material fitting	Anodised wrought aluminium alloy