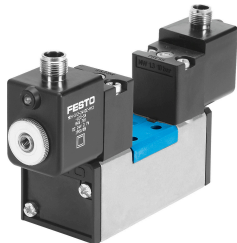


# Elektromagnetni ventil JMDDH-5/2-D-1-M12-C

Broj dela: 539079

FESTO



## Tehnički list

Karakteristika	Vrednost
Funkcija ventila	5/2 bistabilni, dominantan
Vrsta aktiviranja	električni
Ugradna širina	42 mm
Normalni nominalni protok	1200 l/min
Pneumatski radni priključak	Priključna ploča veličine 1 prema standardu ISO 5599-1 G1/4
Pogonski napon	24V DC
Radni pritisak	2 bar...10 bar
Dizajn	Zasun sa klipom
Vrsta zaštite	IP65
Nominalna širina	8 mm
Dimenzija mrežice	43 mm
Funkcija ispuštanja vazduha	sa mogućnošću prigušivanja
Princip zaptivanja	meko
Ugradni položaj	Proizvoljan
Odgovara standardu	ISO 5599-1
Ručna pomoćna aktivacija	impulsno
ISO kod	169
Vrsta upravljanja	sa predupravljanjem
Snabdevanjem upravljačkim vazduhom	interno
Smer strujanja	nije reverzibilno
Prekrivanje	pozitivno preklapanje
Uklopno vreme oko	18 ms
Časovnik realnog vremena u (dominantan)	18 ms
Trajanje uključivanja	100%
Maks. pozitivni impuls ispitivanja pri signalu 0	3800 μs
Maks. negativni impuls ispitivanja pri signalu 1	4900 μs
Karakteristične vrednosti za kaleme	24 V DC: 2,7 W
Dozvoljene oscilacije napona	+/- 10 %
Radni medij	Komprimovani vazduh u skladu sa ISO 8573-1:2010 [7:4:4]
Napomena o radnom/upravljačkom mediju	Moguća primena zauljenog vazduha (u tom slučaju se zauljivanje mora nastaviti)

Karakteristika	Vrednost
Otpornost na oscilacije	Provera primene za transport sa stepenom oštine 1 prema FN 942017-4 i EN 60068-2-6
Otpornost na udare	Šok provera prema stepenu oštine 2 u skladu sa FN 942017-5 i EN 60068-2-27
LABS usklađenost	VDMA24364-B1/B2-L
Temperatura medija	-10 °C...50 °C
Nivo zvučnog pritiska	85 dB(A)
Temperatura okruženja	-10 °C...50 °C
Težina proizvoda	550 g
Električni priključak	M12x1
Vrsta pričvršćenja	na priključnoj ploči sa prolaznim otvorom
Pneumatski priključak 1	Priključna ploča veličine 1 prema standardu ISO 5599-1
Pneumatski priključak: 2	Priključna baza veličine 1 prema standardu ISO 5599-1
Pneumatski priključak 3	Priključna ploča veličine 1 prema standardu ISO 5599-1
Pneumatski priključak: 4	Priključna ploča veličine 1 prema standardu ISO 5599-1
Pneumatski priključak: 5	Priključna ploča veličine 1 prema standardu ISO 5599-1
Radni materijal zaptivki	HNBR NBR
Materijal kućišta	Aluminijum liven pod pritiskom