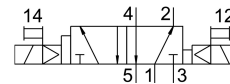
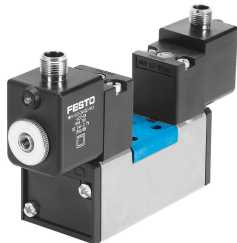


Elektromagnetni ventil JMDDH-5/2-D-2-M12-C

Broj dela: 539077

FESTO



Tehnički list

Karakteristika	Vrednost
Funkcija ventila	5/2 bistabilni, dominantan
Vrsta aktiviranja	električni
Ugradna širina	54 mm
Normalni nominalni protok	2300 l/min
Pneumatski radni priključak	Priključna ploča veličine 2 prema standardu ISO 5599-1 G3/8
Pogonski napon	24V DC
Radni pritisak	2 bar...10 bar
Dizajn	Zasun sa klipom
Vrsta zaštite	IP65
Nominalna širina	11.5 mm
Dimenzija mrežice	56 mm
Funkcija ispuštanja vazduha	sa mogućnošću prigušivanja
Princip zaptivanja	meko
Ugradni položaj	Proizvoljan
Odgovara standardu	ISO 5599-1
Ručna pomoćna aktivacija	impulsno
ISO kod	269
Vrsta upravljanja	sa predupravljanjem
Snabdevanjem upravljačkim vazduhom	interno
Smer strujanja	nije reverzibilno
Prekrivanje	pozitivno preklapanje
Uklopno vreme oko	20 ms
Časovnik realnog vremena u (dominantan)	20 ms
Trajanje uključivanja	100%
Maks. pozitivni impuls ispitivanja pri signalu 0	3800 μs
Maks. negativni impuls ispitivanja pri signalu 1	4900 μs
Karakteristične vrednosti za kaleme	24 V DC: 2,7 W
Dozvoljene oscilacije napona	+/- 10 %
Radni medij	Komprimovani vazduh u skladu sa ISO 8573-1:2010 [7:4:4]
Napomena o radnom/upravljačkom mediju	Moguća primena zauljenog vazduha (u tom slučaju se zauljivanje mora nastaviti)

Karakteristika	Vrednost
Otpornost na oscilacije	Provera primene za transport sa stepenom oštine 1 prema FN 942017-4 i EN 60068-2-6
Otpornost na udare	Šok provera prema stepenu oštine 2 u skladu sa FN 942017-5 i EN 60068-2-27
LABS usklađenost	VDMA24364-B1/B2-L
Temperatura medija	-10 °C...50 °C
Nivo zvučnog pritiska	85 dB(A)
Temperatura okruženja	-10 °C...50 °C
Težina proizvoda	940 g
Električni priključak	M12x1
Vrsta pričvršćenja	na priključnoj ploči sa prolaznim otvorom i vijkom
Priključak upravljačkog izduvnog vazduha 82	M5
Priključak upravljačkog izduvnog vazduha 84	M5
Pneumatski priključak 1	Priključna ploča veličine 2 prema standardu ISO 5599-1
Pneumatski priključak: 2	Priključna ploča veličine 2 prema standardu ISO 5599-1
Pneumatski priključak 3	Priključna baza veličine 2 prema standardu ISO 5599-1
Pneumatski priključak: 4	Priključna ploča veličine 2 prema standardu ISO 5599-1
Pneumatski priključak: 5	Priključna ploča veličine 2 prema standardu ISO 5599-1
Napomena o materijalu	RoHS-usaglašen
Radni materijal zaptivki	HNBR NBR
Materijal kućišta	Aluminijum liven pod pritiskom