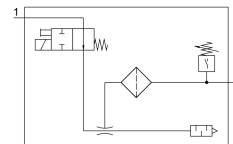


# Vakuum generator OVEM-07-H-B-QO-ON-N-2P

Broj dela: 538829

FESTO



## Tehnički list

| Karakteristika                        | Vrednost  |
|---------------------------------------|---|
| Nominalna širina Lavalove mlaznice    | 0.7 mm  |
| Dimenzija mrežice                     | 20 mm   |
| Konstrukcija prigušnika buke          | otvoreno  |
| Ugradni položaj                       | Proizvoljan   |
| Karakteristika ejektora               | visoki vakuum<br>Standard   |
| Finoća filtera                        | 40 µm   |
| Ručna pomoćna aktivacija              | impulsno<br>dodatno preko komandnih tastera   |
| Integrirana funkcija                  | ON/OFF ventil, električni<br>Filter<br>Prigušnik buke otvoren<br>Vakuumski prekidač |
| Dizajn                                | modularno   |
| Otpornost na kratki spoj              | da  |
| Merna veličina                        | Relativni pritisak  |
| Princip merenja                       | piezo otporan   |
| Funkcija uklopnog elementa            | Otvarač<br>Zatvarač   |
| Uklopna funkcija                      | Komparator prozora<br>Komparator vrednosti praga                                    |
| Funkcija ventila                      | otvoreno  |
| Zaštita od zamene polova              | za sve elektronske priključke   |
| Uključni ulaz prema standardu         | IEC 61131-2   |
| Vrsta prikaza                         | 4 alfanumeričke pozicije<br>pozadinsko osvetljenje LCD                              |
| Područje prikaza                      | -0.999 bar...0 bar  |
| Jedinica(a) sa prikazom               | bar   |
| Opseg podešavanja histreze            | -0.9 bar...0 bar  |
| Mogućnosti podešavanja                | preko displeja i tastera  |
| Prikaz uklopnog položaja              | LCD   |
| Prikaz uklopnog stanja                | optički   |
| Opseg podešavanja graničnih vrednosti | -0.999 bar...0 bar  |
| Radni pritisak                        | 2 bar...8 bar   |

| Karakteristika  | Vrednost  |
|---|---|
| Radni pritisak za maks. vakuum                              | 4.1 bar   |
| Maks. vakuum  | 93 %  |
| Nominalni radni pritisak                                    | 6 bar   |
| Maks. visoki zapreminski protok usisa u odnosu na atmosferu | 16 l/min  |
| Vreme ventilacije kod nominalnog radnog pritiska            | 1.9 s   |
| Opseg radnog pritiska DC                                    | 20.4 V...27.6 V   |
| Trajanje uključivanja                                       | 100%  |
| Induktivno zaštitno prebacivanje                            | prilagožen za MZ, MY, ME kalemове                             |
| Struja u praznom hodu                                       | 70 mA   |
| Maks. izlazna struja  | 100 mA  |
| Preostala struja  | 0.1 mA  |
| Uklopni izlaz   | 2xPNP   |
| Pad napona  | 1.5 V   |
| Karakteristične vrednosti za kaleme                         | 24 V DC: niskonaponska faza 0,3 W, visokonaponska faza 2,55 W |
| Otpornost na preopterećenje                                 | postoji   |
| Dozvola   | RCM oznaka<br>c UL us – Listed (OL)                           |
| KC oznaka   | KC-EMV  |
| CE-oznaka (vidi Izjavu o usaglašenosti)                     | prema EU direktivi o elektromagnetnoj kompatibilnosti         |
| UKCA znak (vidi Izjavu o usaglašenosti)                     | prema UK propisima za elektromagnetnu kompatibilnost          |
| Radni medij   | Komprimovani vazduh u skladu sa ISO 8573-1:2010 [7:4:4]       |
| Napomena o radnom/upravljačkom mediju                       | Nije moguć pogon sa podmazivanjem                             |
| Najviši stepen otpornosti na koroziju KBK                   | 2 - umerena izloženost koroziji                               |
| LABS usklađenost  | VDMA24364-Zona III  |
| Temperatura medija  | 0 °C...50 °C  |
| Relativna vlažnost vazduha                                  | 5 - 85 %  |
| Nivo pritiska buke pri nominalnom radnom pritisku           | 58 dB(A)  |
| Vrsta zaštite   | IP65  |
| Klasa zaštite   | III   |
| Temperatura okruženja                                       | 0 °C...50 °C  |
| Maks. obrtni momenat pritezanja                             | 0,8 Nm sa unutrašnjim navojem<br>2,5 Nm sa prolaznim otvorom  |
| Težina proizvoda  | 330 g   |
| Opseg merena pritiska                                       | -1 bar...0 bar  |
| Preciznost u ± % FS   | 3 %FS   |
| Ponovljivost vrednosti praga FS                             | 0.6 %   |
| Logika uključivanja ulaza                                   | PNP (prebacuje na plus)                                       |
| Električni priključak                                       | 5-polni<br>M12x1<br>Priključak                                |
| Vrsta pričvršćenja  | sa prolaznim otvorom<br>sa unutrašnjim navojem<br>sa priborom |
| Pneumatski priključak 1                                     | QS-8  |
| Pneumatski priključak 3                                     | Prigušnik buke integrisani                                    |
| Vakuumski priključak  | QS-8  |
| Napomena o materijalu                                       | RoHS-usaglašen  |
| Radni materijal zaptivki                                    | NBR   |
| Materijal zahvatne mlaznice                                 | POM   |
| Materijal filtera   | Vlakno<br>PA<br>Sinterovani čelik                             |
| Materijal kućišta filtera                                   | PA-ojačan   |
| Materijal kućišta   | Aluminijum liven pod pritiskom<br>PA-ojačan                   |

| <b>Karakteristika</b>       | <b>Vrednost</b>                           |
|-----------------------------|---|
| Materijal prigušnika buke   | Aluminijumska legura za obrada<br>PU pena |
| Materijal vijaka            | Čelik                                     |
| Materijal providne ploče    | PA  |
| Materijal kućišta utikača   | Mesing, niklovani                         |
| Materijal utičnih kontakata | Mesing, pozlaćeni                         |
| Materijal čivija            | Čelik                                     |
| Materijal čelične mlaznice  | Aluminijumska legura za obrada            |
| Materijal dodirnog polja    | TPE-U                                     |
| Materijal priključka        | Mesing, niklovani                         |