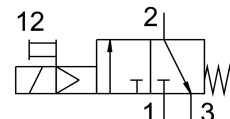


# ON/OFF ventil MS6N-EE-3/8-V110-S

Broj dela: 538773

FESTO



## Tehnički list

| Karakteristika                            | Vrednost   |
|---|--|
| Dizajn                                    | Zasun sa klipom  |
| Vrsta aktiviranja                         | električni   |
| Funkcija ispuštanja vazduha               | bez prigušivanja   |
| Ručna pomoćna aktivacija                  | zaustavno<br>impulsno  |
| Način vraćanja u prethodni položaj        | mehaničke opruge   |
| Vrsta upravljanja                         | sa predupravljanjem  |
| Funkcija ventila                          | 3/2 zatvoreno, monostabilno  |
| Radni pritisak                            | 4 bar...10 bar   |
| C-vrednost                                | 22 l/sbar  |
| b-vrednost                                | 0.5  |
| Normalni nominalni protok                 | 5500 l/min   |
| Trajanje uključivanja                     | 100%   |
| Karakteristične vrednosti za kaleme       | 110 V AC: 50/60 Hz, snaga pritezanja 3,0 VA, snaga zadržavanja 2,4 VA          |
| Dozvoljene oscilacije napona              | +/- 10 %   |
| Radni medij                               | Komprimovani vazduh u skladu sa ISO 8573-1:2010 [7:4:4]<br>Inertni gasovi      |
| Napomena o radnom/upravljačkom mediju     | Moguća primena zauljenog vazduha (u tom slučaju se zauljivanje mora nastaviti) |
| Najviši stepen otpornosti na koroziju KBK | 2 - umerena izloženost koroziji  |
| Napomena o materijalu                     | RoHS-usaglašen   |
| LABS usklađenost                          | VDMA24364-B2-L   |
| Vrsta zaštite                             | IP65   |
| Temperatura okruženja                     | -10 °C...60 °C   |
| Dozvola                                   | c UL us - Recognized (OL)  |
| Pogodnost za prehrambene proizvode        | vidi dodatne informacije o materijalima  |
| Vrsta pričvršćenja                        | po izboru:<br>Ugradnja voda<br>sa priborom                                     |
| Ugradni položaj                           | Proizvoljan  |
| Smer strujanja                            | nije reverzibilno  |
| Težina proizvoda                          | 816 g  |
| Pneumatski priključak 1                   | 3/8 NPT  |

| <b>Karakteristika</b>              | <b>Vrednost</b>   |
|------------------------------------|---|
| Pneumatski priključak: 2           | 3/8 NPT   |
| Pneumatski priključak 3            | G1/2  |
| Snabdevanjem upravljačkim vazduhom | interno   |
| Električni priključak              | Oblik C<br>Priključak<br>prema standardu DIN EN 175301-803<br>četvorougona konstrukcija |
| Radni materijal zaptivki           | NBR   |
| Materijal kućišta                  | Aluminijum liven pod pritiskom  |