

Precizni regulator pritiska MS6-LRP

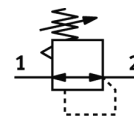
Broj artikla: 538028

FESTO

Za sklop podnožja ventila, sa G-navojem



Prikaz primera



Tehnički podaci

Ukupni list podataka - Pojedinačne vrednosti zavise od Vaše konfiguracije.

Svojstvo	Vrednost
Veličina	6
Serija	MS
Osiguranje aktiviranja	Okretno dugme sa blokadom
Položaj ugradnje	proizvoljno
Konstruktivna struktura	predupravljeni precizni membranski regulator
Funkcija kontrolera	Izlazni pritisak konstantan sa sekundarnim odražavanjem
Manometar	Prepared for G1/4 Prepared for G1/8 sa senzorom pritiska sa manometrom
Operating pressure MPa	0,1 ... 1,4 MPa
Pogonski pritisak	1 ... 14 bar
Područje regulacije pritiska	0,05 ... 12 bar
Maks. histerezis pritiska	0,02 bar
Protok sekundarnog odražavanja	220 ... 900 l/min
Normalni nazivni protok	800 ... 5.000 l/min
Dozvola	c UL us - Recognized (OL)
CE znak (vidi izjavu o usklađenosti)	prema EU-Ex-zaštita-smernica (ATEX)
UKCA marking (see declaration of conformity)	To UK EX instructions
Odobrenje Eksplozivne zaštite izvan EU	EPL Db (GB) EPL Gb (GB)
ATEX kategorija gasa	II 2G
ATEX kategorija prašine	II 2D
Ex vrsta zaštite od zapaljivanja - gas	Ex h IIC T6 Gb X
Ex vrsta zaštite od zapaljivanja - prašina	Ex h IIIC T60°C Db X
Ex temperatura okoline	-10°C ≤ Ta ≤ +60°C
Pogonski medijum	Kompresovani vazduh prema ISO 8573-1:2010 [7:4:4] Inertni gasovi
Napomena o mediju pogona i upravljanja	Nauljeni pogon nije moguć
Klasa korozione otpornosti KBK	2 - Moderate corrosion stress
PWIS conformity	VDMA24364-B1/B2-L
Temperatura ležaja	-10 ... 60 °C
Temperatura medijuma	-10 ... 60 °C
Temperatura okoline	-10 ... 60 °C
Težina proizvoda	1.000 g
Vrsta pričvršćenja	Ugradnja prednje ploče Ugradnja vodova sa priborom po izboru:
Priključak, upravljački vazduh 12	G1/8
Pneumatski priključak 1	G1/4

Svojstvo	Vrednost
	G1/2
Pneumatski priključak 2	G1/4 G1/2
Pneumatski priključak 3	G1/4
Materijal - napomena	RoHS komfornost
Material seals	NBR
Material housing	Aluminijum