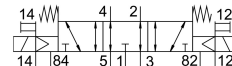
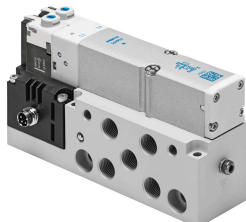


Elektromagnetni ventil VMPA2-M1H-E-S-G1/8-PI

Broj dela: 537976

FESTO



Tehnički list

Karakteristika	Vrednost
Funkcija ventila	5/3 odzračen
Vrsta aktiviranja	električni
Veličina ventila	20 mm
Normalni nominalni protok	590 l/min
Pneumatski radni priključak	G1/8
Pogonski napon	24V DC
Radni pritisak	-0.09 MPa...1 MPa -0.9 bar...10 bar
Dizajn	Zasun sa klipom
Način vraćanja u prethodni položaj	mehaničke opruge
Dozvola	c UL us - Recognized (OL)
CE-oznaka (vidi Izjavu o usaglašenosti)	prema EU direktivi o elektromagnetnoj kompatibilnosti prema EU direktivi RoHS
UKCA znak (vidi Izjavu o usaglašenosti)	prema UK propisima za elektromagnetnu kompatibilnost prema UK RoHS propisima
Vrsta zaštite	IP65 u montiranom stanju prema IEC 60529
Funkcija ispuštanja vazduha	sa mogućnošću prigušivanja
Princip zaptivanja	meko
Ugradni položaj	Proizvoljan
Ručna pomoćna aktivacija	zaustavno impulsno
Vrsta upravljanja	sa predupravljanjem
Snabdevanjem upravljačkim vazduhom	eksterni
Smer strujanja	reverzibilno
Prekrivanje	pozitivno preklapanje
Prikaz statusa signala	da
Upravljački pritisak	0.3 MPa...0.8 MPa 3 bar...8 bar
Pogodnost za vakuum	da
Standardni nominalni protok QS-8	590 l/min
Uklopno vreme isklj.	47 ms

Karakteristika	Vrednost
Uklopno vreme uklj	11 ms
Uklopno vreme oko	23 ms
Maks. pozitivni impuls ispitivanja pri signalu 0	400 µs
Maks. negativni impuls ispitivanja pri signalu 1	900 µs
Dozvoljene oscilacije napona	+/- 25 %
Radni medij	Komprimovani vazduh u skladu sa ISO 8573-1:2010 [7:4:4]
Napomena o radnom/upravljačkom mediju	Moguća primena zauljenog vazduha (u tom slučaju se zauljivanje mora nastaviti)
Otpornost na oscilacije	Provera primene za transport sa stepenom oštine 2 prema FN 942017-4 i EN 60068-2-6
Otpornost na udare	Šok provera prema stepenu oštine 2 u skladu sa FN 942017-5 i EN 60068-2-27
Najviši stepen otpornosti na koroziju KBK	1 - mala izloženost koroziji
LABS usklađenost	VDMA24364-B1/B2-L
Temperatura skladištenja	-20 °C...40 °C
Temperatura medija	-5 °C...50 °C
Relativna vlažnost vazduha	maks. 90 % na 40 °C
Temperatura okruženja	-5 °C...50 °C
Maks. obrtni momenat pritezanja za pričvršćenje ventila	0.65 Nm
Težina proizvoda	325 g
Električni priključak	4-polni M8x1 Priključak prema EN 60947-5-2
Vrsta pričvršćenja	sa prolaznim otvorom
Priključak za upravljački vazduh 12/14	M5
Priključak upravljačkog izduvnog vazduha 82/84	M5
Pneumatski priključak 1	G1/8
Pneumatski priključak: 2	G1/8
Pneumatski priključak 3	G1/8
Pneumatski priključak: 4	G1/8
Pneumatski priključak: 5	G1/8
Napomena o materijalu	RoHS-usaglašen
Radni materijal zaptivki	NBR
Materijal kućišta	Aluminijum liven pod pritiskom