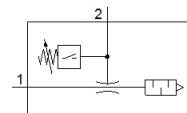
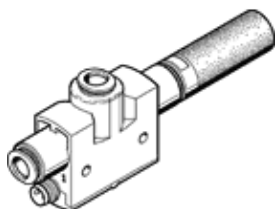


Vakuumska usisna mlaznica VN-10-H-T4-PQ2-VQ2-O1-P

Broj artikla: 536804

FESTO

sa integrisanim vakuumskim prekidačem. Standard, visoki podpritisak, širina 18 mm, T-oblik sa utičnim priključkom i prigušivačem zvuka otvorenim.



Tehnički podaci

Svojstvo	Vrednost
Nazivni prečnik, Lavalova mlaznica	0,95 mm
Mera mreže	16 mm
Izvedba, prigušivač zvuka	otvoreno
Položaj ugradnje	proizvoljno
Ejektorska karakteristika	visoki vakuum Standard
Integrisana funkcija	Pressure sensor Prigušivač zvuka otvoren
Konstruktivna struktura	T oblik
Otpornost na kratak spoj	u taktu
Merna veličina	Relativni pritisak
Metod merenja	piezootporno
Postupak merenja	relativno
Funkcija sklopnog elementa	Radni kontakt
Sklopna funkcija	Komparator vrednosti praga Vrednost praga sa fiksnom histerezisom
Zaštita od zamene polova	za sve električne priključke
Vrsta prikaza	LED
Threshold value setting range	-100 ... 0 kPa
Mogućnosti podešavanja	Teach-In
Indikacija stanja	LED
Područje podešavanja, vrednosti praga	-1 ... 0 bar
Threshold value setting range	-14,5 ... 0 psi
Operating pressure for max. suction rate (MPa)	0,3 MPa
Pogonski pritisak za maksimalno usisno strujanje	3 bar
Operating pressure for max. suction rate (psi)	43,5 psi
Operating pressure MPa	0,1 ... 0,8 MPa
Pogonski pritisak	1 ... 8 bar
Operating pressure	14,5 ... 116 psi
Operating pressure for max. vacuum (MPa)	0,35 MPa
Pogonski pritisak za maksimalni vakuum	3,5 bar
Operating pressure for max. vacuum (psi)	50,75 psi
Maks. vakuum	93 %
Nominal operating pressure	0,6 MPa
Nazivni pogonski pritisak	6 bar
Nominal operating pressure (psi)	87 psi
Maks. usisno strujanje prema atmosferi	21,8 l/min
Vreme isključivanja	≤ 4 ms
Vreme uključivanja	≤ 4 ms
Područje pogonskog napona DC	15 ... 30 V
Induktivni zaštitni spoj	prilagođeno kaleima MZ, MY, ME
Maks. izlazna struja	100 mA
Preostala struja	≤ 0,3 mA

Svojstvo	Vrednost
Preostala talasnost	10 %
Digitalni izlaz	PNP
Pad napona	$\leq 1,5$ V
Otpornost na preopterećenje	postoji
Dozvola	RCM Mark
KC mark	KC-EMV
CE znak (vidi izjavu o usklađenosti)	prema EU-EMV-smernici
UKCA marking (see declaration of conformity)	To UK instructions for EMC
Pogonski medijum	Kompresovani vazduh prema ISO 8573-1:2010 [7:4:4]
Napomena o mediju pogona i upravljanja	Nauljeni pogon nije moguć
Klasa korozione otpornosti KBK	1 - Low corrosion stress
PWIS conformity	VDMA24364-B1/B2-L
Temperatura medijuma	0 ... 60 °C
Preporuka za čišćenje	Sapunica
Nivo zvučnog pritiska kod nazivnog pogonskog pritiska	70 dB(A)
Mehanička zaštita	IP40
Temperatura okoline	0 ... 50 °C
Maks. pritezni moment	0,6 Nm
Pressure measurement range	-100 ... 0 kPa
Merno područje pritiska	-1 ... 0 bar
Pressure measurement range	-14,5 ... 0 psi
Težina proizvoda	36 g
Tačnost FS	1,5 %FS
Histerezis FS	2 %FS
Dugotrajno zanošenje	$\pm 0,5$ % FS max.
Temperaturni koeficent, tačka promene	0,05 %/K
Električni priključak	3-polni M8
Vrsta pričvršćenja	sa prolaznim otvorom
Pneumatski priključak 1	QS-6
Pneumatski priključak 3	Prigušivač zvuka otvoren
Vakuumski priključak	QS-6
Material seals	NBR
Material receiver nozzle	POM
Material housing	POM ojačano
Material fibre-optic	PC
Material silencer	PE
Material connector housing	Mesing PA hromirano i niklovano
Material transmitter nozzle	Aluminijumska legura za kovanje
Material keypad	POM
Material fitting	Mesing Niklovano