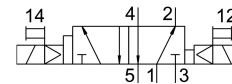
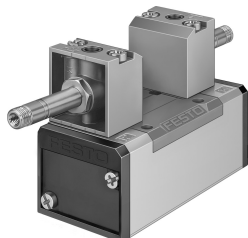


Elektromagnetni ventil JMFDH-5/2-D-1-C-EX

Broj dela: 536071

FESTO



Tehnički list

Karakteristika	Vrednost
Funkcija ventila	5/2 bistabilni, dominantan
Vrsta aktiviranja	električni
Ugradna širina	42 mm
Normalni nominalni protok	1200 l/min
Pneumatski radni priključak	Priključna ploča veličine 1 prema standardu ISO 5599-1 G1/4
Pogonski napon	preko magnetnog kalema, poručuje se odvojeno
Radni pritisak	2 bar...10 bar
Dizajn	Zasun sa klipom
CE-oznaka (vidi Izjavu o usaglašenosti)	prema EU direktivi o zaštiti od eksplozija (ATEX)
UKCA znak (vidi Izjavu o usaglašenosti)	prema UK EX propisima
ATEX kategorija za gas	II 2G
ATEX kategorija za prašinu	II 2D
Eksplozivna zaštita i zaštita od paljenja gasa	Ex h IIC T4 Gb
Eksplozivna zaštita od paljenja prašine	Ex h IIIC T105°C Db
Ex temperatura u okruženju	-5°C ≤ Ta ≤ +40°C
Dozvola za Ex zaštitu izvan EU	EPL Db (GB) EPL Gb (US)
Vrsta zaštite	IP65
Nominalna širina	8 mm
Dimenzija mrežice	43 mm
Funkcija ispuštanja vazduha	sa mogućnošću prigušivanja
Princip zaptivanja	meko
Ugradni položaj	Proizvoljan
Odgovara standardu	ISO 5599-1
Ručna pomoćna aktivacija	sa opremom za zaustavljanje impulsno
ISO kod	169
Vrsta upravljanja	sa predupravljanjem
Snabdevanjem upravljačkim vazduhom	interno
Smer strujanja	nije reverzibilno
Prekrivanje	pozitivno preklapanje

Karakteristika	Vrednost
Uklopno vreme oko	16 ms
Časovnik realnog vremena u (dominantan)	13 ms
Maks. pozitivni impuls ispitivanja pri signalu 0	2200 μs
Maks. negativni impuls ispitivanja pri signalu 1	3700 μs
Zaštita od eksplozije	Zona 1 (ATEX) Zona 1 (UKEX) Zona 2 (ATEX) Zona 21 (ATEX) Zona 21 (UKEX) Zona 22 (ATEX)
Radni medij	Komprimovani vazduh u skladu sa ISO 8573-1:2010 [7:4:4]
Napomena o radnom/upravljačkom mediju	Moguća primena zauljenog vazduha (u tom slučaju se zauljivanje mora nastaviti)
Otpornost na oscilacije	Provera primene za transport sa stepenom oštine 1 prema FN 942017-4 i EN 60068-2-6
Otpornost na udare	Šok provera prema stepenu oštine 2 u skladu sa FN 942017-5 i EN 60068-2-27
LABS usklađenost	VDMA24364-B1/B2-L
Temperatura medija	-5 °C...40 °C
Nivo zvučnog pritiska	85 dB(A)
Upravljački medijum	Komprimovani vazduh u skladu sa ISO 8573-1:2010 [7:4:4]
Temperatura okruženja	-5 °C...40 °C
Težina proizvoda	490 g
Električni priključak	preko F-kalema, poručuje se odvojeno
Vrsta pričvršćenja	na priključnoj ploči sa prolaznim otvorom
Priključak upravljačkog vazduha 12	Priključna ploča veličine 1 prem standardu ISO 5599-1
Priključak za upravljački vazduh 14	Priključna ploča veličine 1 prem standardu ISO 5599-1
Pneumatski priključak 1	Priključna ploča veličine 1 prem standardu ISO 5599-1
Pneumatski priključak: 2	Priključna baza veličine 1 prema standardu ISO 5599-1
Pneumatski priključak 3	Priključna ploča veličine 1 prema standardu ISO 5599-1
Pneumatski priključak: 4	Priključna ploča veličine 1 prema standardu ISO 5599-1
Pneumatski priključak: 5	Priključna ploča veličine 1 prem standardu ISO 5599-1
Napomena o materijalu	RoHS-usaglašen
Radni materijal zaptivki	HNBR NBR
Materijal kućišta	Aluminijum liven pod pritiskom