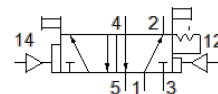
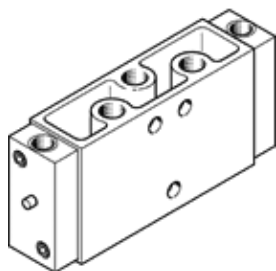


# Pneumatski ventil JDH-5-1/4-EX

Broj artikla: 536039

FESTO



## Tehnički podaci

Svojstvo	Vrednost
Funkcija ventila	5/2 bistabilan-dominantan
Način aktiviranja	Pneumatski
Širina	30,5 mm
Normalni nazivni protok	1.100 l/min
Operating pressure MPa	0 ... 0,8 MPa
Pogonski pritisak	0 ... 8 bar
Konstruktivna struktura	Tanjir - sedište
Mehanička zaštita	IP65
CE znak (vidi izjavu o usklađenosti)	prema EU-Ex-zaštita-smernica (ATEX)
UKCA marking (see declaration of conformity)	To UK EX instructions
ATEX kategorija gasa	II 2G
ATEX kategorija prašine	II 2D
Ex vrsta zaštite od zapaljivanja - gas	Ex h IIC T4 Gb
Ex vrsta zaštite od zapaljivanja - prašina	Ex h IIIC T130°C Db
Ex temperatura okoline	-10°C ≤ Ta ≤ +60°C
Odobrenje Eksplozivne zaštite izvan EU	EPL Db (GB) EPL Gb (GB)
Nazivni prečnik	7 mm
Mera mreže	32 mm
Odzračna funkcija	se može prigušiti
Princip zaptivanja	mekano
Položaj ugradnje	proizvoljno
Vrsta upravljanja	direktno
Snabdevanje upravljačkim vazduhom	eksterno
Smer protoka	nije reverzibilno
Overlap	Underlap
Pilot pressure MPa	0,23 ... 1 MPa
Pritisak upravljanja	2,3 ... 10 bar
Maks. frekvencija prekidača	12 Hz
Vreme povratnog signala sklopke	12 ms
Pogonski medijum	Kompresovani vazduh prema ISO 8573-1:2010 [7:4:4]
Napomena o mediju pogona i upravljanja	Nauljeni pogon je moguć (u daljnjem pogonu potreban)
Klasa korozione otpornosti KBK	1 - Low corrosion stress
PWIS conformity	VDMA24364-B1/B2-L
Temperatura ležaja	-20 ... 60 °C
Temperatura medijuma	-10 ... 60 °C
Temperatura okoline	-10 ... 60 °C
Težina proizvoda	330 g
Vrsta pričvršćenja	na priključnoj letvi sa prolaznim otvorom po izboru:
Priključak / otvor	M5
Priključak, upravljački vazduh 12	G1/8
Priključak, upravljački vazduh 14	G1/8
Pneumatski priključak 1	G1/4
Pneumatski priključak 2	G1/4

Svojstvo	Vrednost
Pneumatski priključak 3	G1/4
Pneumatski priključak 4	G1/4
Pneumatski priključak 5	G1/4
Materijal - napomena	RoHS komformnost
Material seals	NBR TPE-U(PU)
Material housing	Aluminijumski odlivak