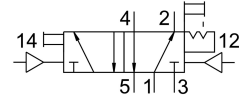
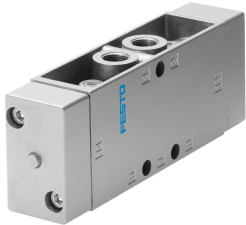


# Pneumatski ventil JH-5-1/2-EX

Broj dela: 536037

FESTO



## Tehnički list

Karakteristika	Vrednost
Funkcija ventila	5/2 bistabilni
Vrsta aktiviranja	pneumatski
Ugradna širina	52 mm
Normalni nominalni protok	4500 l/min
Pneumatski radni priključak	G1/2
Radni pritisak	0 MPa...1 MPa 0 bar...10 bar
Dizajn	Ležište diska
CE-oznaka (vidi Izjavu o usaglašenosti)	prema EU direktivi o zaštiti od eksplozija (ATEX)
UKCA znak (vidi Izjavu o usaglašenosti)	prema UK EX propisima
ATEX kategorija za gas	II 2G
ATEX kategorija za prašinu	II 2D
Eksplozivna zaštita i zaštita od paljenja gasa	Ex h IIC T4 Gb
Eksplozivna zaštita od paljenja prašine	Ex h IIIC T130°C Db
Ex temperatura u okruženju	-10°C ≤ Ta ≤ +60°C
Dozvola za Ex zaštitu izvan EU	EPL Db (GB) EPL Gb (US)
Nominalna širina	14 mm
Dimenzija mrežice	69 mm
Funkcija ispuštanja vazduha	sa mogućnošću prigušivanja
Princip zaptivanja	meko
Ugradni položaj	Proizvoljan
Ručna pomoćna aktivacija	zaustavno
Vrsta upravljanja	direktni
Snabdevanjem upravljačkim vazduhom	eksterni
Smer strujanja	nije reverzibilno
Prekrivanje	negativno prekrivanje
Upravljački pritisak	0.12 MPa...1 MPa 1.2 bar...10 bar
b-vrednost	0.3
Maks. uključna frekvencija	12 Hz
Uklopno vreme oko	3 ms

Karakteristika	Vrednost
Zaštita od eksplozije	Zona 1 (ATEX) Zona 1 (UKEX) Zona 2 (ATEX) Zona 21 (ATEX) Zona 21 (UKEX) Zona 22 (ATEX)
Radni medij	Komprimovani vazduh u skladu sa ISO 8573-1:2010 [7:4:4]
Napomena o radnom/upravljačkom mediju	Moguća primena zauljenog vazduha (u tom slučaju se zauljivanje mora nastaviti)
Najviši stepen otpornosti na koroziju KBK	1 - mala izloženost koroziji
LABS usklađenost	VDMA24364-B1/B2-L
Temperatura skladištenja	-20 °C...60 °C
Temperatura medija	-10 °C...60 °C
Upravljački medijum	Komprimovani vazduh u skladu sa ISO 8573-1:2010 [7:4:4]
Temperatura okruženja	-10 °C...60 °C
Težina proizvoda	1130 g
Vrsta pričvršćenja	po izboru: na priključnoj lajsni sa prolaznim otvorom
Priključak pomoćnog upravljačkog vazduha 12	G1/4
Priključak pomoćnog upravljačkog vazduha 14	G1/4
Priključak / otvor za ventilaciju	M5
Priključak upravljačkog vazduha 12	G1/4
Pneumatski priključak 1	G1/2
Pneumatski priključak: 2	G1/2
Pneumatski priključak 3	G1/2
Pneumatski priključak: 4	G1/2
Pneumatski priključak: 5	G1/2
Napomena o materijalu	RoHS-usaglašen
Radni materijal zaptivki	NBR TPE-U(PU)
Materijal kućišta	Aluminijum liven pod pritiskom