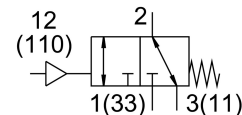
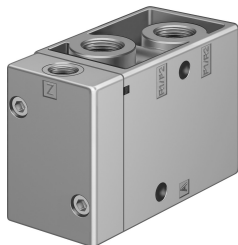


Pneumatski ventil VL/O-3-1/8-B-EX

Broj dela: 536028

FESTO



Tehnički list

Karakteristika	Vrednost
Funkcija ventila	3/2 otvoren/zatvoen monostabilan
Vrsta aktiviranja	pneumatski
Ugradna širina	26 mm
Normalni nominalni protok	500 l/min
Pneumatski radni priključak	G1/8
Radni pritisak	-0.095 MPa...1 MPa -0.95 bar...10 bar
Dizajn	Ležište diska
Način vraćanja u prethodni položaj	mehaničke opruge
Vrsta zaštite	IP65
CE-oznaka (vidi Izjavu o usaglašenosti)	prema EU direktivi o zaštiti od eksplozija (ATEX)
UKCA znak (vidi Izjavu o usaglašenosti)	prema UK EX propisima
ATEX kategorija za gas	II 2G
ATEX kategorija za prašinu	II 2D
Eksplozivna zaštita i zaštita od paljenja gasa	Ex h IIC T4 Gb
Eksplozivna zaštita od paljenja prašine	Ex h IIIC T130°C Db
Ex temperatura u okruženju	-10°C ≤ Ta ≤ +60°C
Dozvola za Ex zaštitu izvan EU	EPL Db (GB) EPL Gb (US)
Nominalna širina	5 mm
Dimenzija mrežice	27 mm
Funkcija ispuštanja vazduha	sa mogućnošću prigušivanja
Princip zaptivanja	meko
Ugradni položaj	Proizvoljan
Vrsta upravljanja	direktni
Snabdevanjem upravljačkim vazduhom	eksterni
Smer strujanja	reverzibilno
Prekrivanje	negativno prekrivanje
Upravljački pritisak	0.1 MPa...1 MPa 1 bar...10 bar
Maks. uključna frekvencija	12 Hz
Uklopno vreme isklj.	10 ms

Karakteristika	Vrednost
Uklopno vreme uklj	4 ms
Maks. pozitivni impuls ispitivanja pri signalu 0	2200 µs
Maks. negativni impuls ispitivanja pri signalu 1	3700 µs
Zaštita od eksplozije	Zona 1 (ATEX) Zona 1 (UKEX) Zona 2 (ATEX) Zona 21 (ATEX) Zona 21 (UKEX) Zona 22 (ATEX)
Radni medij	Komprimovani vazduh u skladu sa ISO 8573-1:2010 [7:4:4]
Napomena o radnom/upravljačkom mediju	Moguća primena zauljenog vazduha (u tom slučaju se zauljivanje mora nastaviti)
Najviši stepen otpornosti na koroziju KBK	1 - mala izloženost koroziji
LABS usklađenost	VDMA24364-B1/B2-L
Temperatura skladištenja	-20 °C...60 °C
Temperatura medija	-10 °C...60 °C
Upravljački medijum	Komprimovani vazduh u skladu sa ISO 8573-1:2010 [7:4:4]
Temperatura okruženja	-10 °C...60 °C
Težina proizvoda	150 g
Vrsta pričvršćenja	po izboru: na PR-šini sa prolaznim otvorom
Priključak / otvor za ventilaciju	M5
Priključak za upravljački vazduh 110	G1/8
Pneumatski priključak 1	G1/8
Pneumatski priključak 11	G1/8
Pneumatski priključak: 2	G1/8
Pneumatski priključak 3	G1/8
Pneumatski priključak 33	G1/8
Napomena o materijalu	RoHS-usaglašen
Radni materijal zaptivki	NBR
Materijal kućišta	Aluminijum liven pod pritiskom