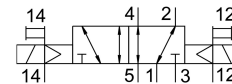


# Elektromagnetni ventil JMFH-5/2-D-3-S-C-EX

Broj dela: 535968

FESTO



## Tehnički list

Karakteristika	Vrednost
Funkcija ventila	5/2 bistabilni
Vrsta aktiviranja	električni
Ugradna širina	65 mm
Normalni nominalni protok	4500 l/min
Pneumatski radni priključak	Priključna ploča veličine 3 prema standardu ISO 5599-1 G1/2
Pogonski napon	preko magnetnog kalema, poručuje se odvojeno
Radni pritisak	-0.09 MPa...1.6 MPa -0.9 bar...16 bar
Dizajn	Zasun sa klipom
CE-oznaka (vidi Izjavu o usaglašenosti)	prema EU direktivi o zaštiti od eksplozija (ATEX)
UKCA znak (vidi Izjavu o usaglašenosti)	prema UK EX propisima
ATEX kategorija za gas	II 2G
ATEX kategorija za prašinu	II 2D
Eksplozivna zaštita i zaštita od paljenja gasa	Ex h IIC T4 Gb
Eksplozivna zaštita od paljenja prašine	Ex h IIIC T105°C Db
Ex temperatura u okruženju	-5°C ≤ Ta ≤ +40°C
Dozvola za Ex zaštitu izvan EU	EPL Db (GB) EPL Gb (US)
Vrsta zaštite	IP65
Nominalna širina	14.5 mm
Dimenzija mrežice	71 mm
Funkcija ispuštanja vazduha	sa mogućnošću prigušivanja
Princip zaptivanja	meko
Ugradni položaj	Proizvoljan
Odgovara standardu	ISO 5599-1
Ručna pomoćna aktivacija	sa opremom za zaustavljanje impulsno
ISO kod	369
Vrsta upravljanja	sa predupravljanjem
Snabdevanjem upravljačkim vazduhom	eksterni
Smer strujanja	reverzibilno

Karakteristika	Vrednost
Prekrivanje	pozitivno preklapanje
Upravljački pritisak	2 bar...10 bar
Uklopno vreme oko	18 ms
Maks. pozitivni impuls ispitivanja pri signalu 0	2200 µs
Maks. negativni impuls ispitivanja pri signalu 1	3700 µs
Zaštita od eksplozije	Zona 1 (ATEX) Zona 1 (UKEX) Zona 2 (ATEX) Zona 21 (ATEX) Zona 21 (UKEX) Zona 22 (ATEX)
Radni medij	Komprimovani vazduh u skladu sa ISO 8573-1:2010 [7:4:4]
Napomena o radnom/upravljačkom mediju	Moguća primena zauljenog vazduha (u tom slučaju se zauljivanje mora nastaviti)
Otpornost na oscilacije	Provera primene za transport sa stepenom oštine 1 prema FN 942017-4 i EN 60068-2-6
Otpornost na udare	Šok provera prema stepenu oštine 2 u skladu sa FN 942017-5 i EN 60068-2-27
LABS usklađenost	VDMA24364-B1/B2-L
Temperatura medija	-10 °C...60 °C
Nivo zvučnog pritiska	85 dB(A)
Upravljački medijum	Komprimovani vazduh u skladu sa ISO 8573-1:2010 [7:4:4]
Temperatura okruženja	-5 °C...40 °C
Težina proizvoda	1060 g
Električni priključak	preko F-kalema, poručuje se odvojeno
Vrsta pričvršćenja	na priključnoj ploči sa prolaznim otvorom i vijkom
Priključak upravljačkog izduvnog vazduha 82	M5
Priključak upravljačkog izduvnog vazduha 84	M5
Priključak upravljačkog vazduha 12	Priključna ploča veličine 3 prema standardu ISO 5599-1
Priključak za upravljački vazduh 14	Priključna baza veličine 3 prema standardu ISO 5599-1
Pneumatski priključak 1	Priključna ploča veličine 3 prema standardu ISO 5599-1
Pneumatski priključak: 2	Priključna ploča veličine 3 prema standardu ISO 5599-1
Pneumatski priključak 3	Priključna ploča veličine 3 prema standardu ISO 5599-1
Pneumatski priključak: 4	Priključna baza veličine 3 prema standardu ISO 5599-1
Pneumatski priključak: 5	Priključna ploča veličine 3 prema standardu ISO 5599-1
Napomena o materijalu	RoHS-usaglašen
Radni materijal zaptivki	HNBR NBR
Materijal kućišta	Aluminijum liven pod pritiskom