

Elektromagnetni ventil

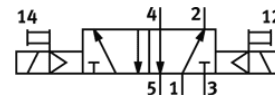
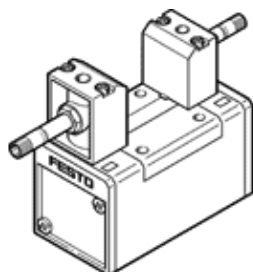
JMFH-5/2-D-1-C-EX

Broj artikla: 535963

FESTO

Sa pomoćnim ručnim aktiviranjem, bez elektromagnetnih kalema i bez utičnica.

Elektromagnetne kalemове i utičnice treba posebno naručiti.



Tehnički podaci

Svojstvo	Vrednost
Funkcija ventila	5/2 bistabilan
Način aktiviranja	električno
Širina	42 mm
Normalni nazivni protok	1.200 l/min
Pogonski pritisak	2 ... 10 bar
Konstruktivna struktura	Klipni klizač
CE znak (vidi izjavu o usklađenosti)	prema EU-Ex-zaštita-smernica (ATEX)
UKCA marking (see declaration of conformity)	To UK EX instructions
ATEX kategorija gasa	II 2G
ATEX kategorija prašine	II 2D
Ex vrsta zaštite od zapaljivanja - gas	Ex h IIC T4 Gb
Ex vrsta zaštite od zapaljivanja - prašina	Ex h IIIC T105°C Db
Ex temperatura okoline	-5°C ≤ Ta ≤ +40°C
Odobrenje Eksplozivne zaštite izvan EU	EPL Db (GB) EPL Gb (GB)
Mehanička zaštita	IP65
Nazivni prečnik	8 mm
Mera mreže	43 mm
Odzračna funkcija	se može prigušiti
Princip zaptivanja	mekano
Položaj ugradnje	proizvoljno
Odgovara standardu	ISO 5599-1
Ručno pomoćno aktiviranje	sa priborom se fiksira Dodirno
ISO kod	155
Vrsta upravljanja	predupravljano
Snabdevanje upravljačkim vazduhom	interno
Smer protoka	nije reverzibilno
Overlap	Positive overlap
Vreme povratnog signala sklopke	16 ms
Maks. pozitivni ispitni impuls kod 0 signala	2.200 μs
Maks. negativni ispitni impuls kod 1 signala	3.700 μs
Pogonski medijum	Kompresovani vazduh prema ISO 8573-1:2010 [7:4:4]
Napomena o mediju pogona i upravljanja	Nauljeni pogon je moguć (u daljnjem pogonu potreban)
Otpornost na vibracije	Transport application test with severity level 1 as per FN 942017-4 and EN 60068-2-6
Udarna čvrstoća	Shock test with severity level 2 in accordance with FN 942017-5 and EN 60068-2-27
PWIS conformity	VDMA24364-B1/B2-L
Temperatura medijuma	-5 ... 40 °C
Nivo zvučnog pritiska	85 dB(A)
Medijum upravljanja	Kompresovani vazduh prema ISO 8573-1:2010 [7:4:4]
Temperatura okoline	-5 ... 40 °C

Svojstvo	Vrednost
Težina proizvoda	490 g
Električni priključak	preko F kalema, naručiti posebno
Vrsta pričvršćenja	na priključnoj ploči sa prolaznim otvorom
Priključak, upravljački vazduh 12	Priključna ploča veličina 1 prema ISO 5599-1
Priključak, upravljački vazduh 14	Priključna ploča veličina 1 prema ISO 5599-1
Pneumatski priključak 1	Priključna ploča veličina 1 prema ISO 5599-1
Pneumatski priključak 2	Priključna ploča veličina 1 prema ISO 5599-1
Pneumatski priključak 3	Priključna ploča veličina 1 prema ISO 5599-1
Pneumatski priključak 4	Priključna ploča veličina 1 prema ISO 5599-1
Pneumatski priključak 5	Priključna ploča veličina 1 prema ISO 5599-1
Materijal - napomena	RoHS komfornost
Material seals	HNBR NBR
Material housing	Aluminijumski odlivak