

Elektromagnetni ventil

MFH-5/3E-3/8-S-B-EX

FESTO

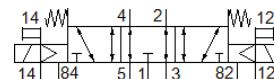
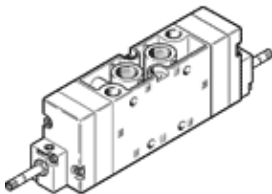
Broj artikla: 535947

Classic - nicht für Neukonstruktionen verwenden

Sa pomočnim ručnim aktiviranjem, bez elektromagnetnog kalema i bez utičnice.

Elektromagnetni kalem i utičnicu treba posebno naručiti.

Modern alternatives can be found by entering the first four characters of the type code in the search field.



Tehnički podaci

Svojstvo	Vrednost
Funkcija ventila	5/3 odzračen
Način aktiviranja	električno
Širina	40 mm
Normalni nazivni protok	2.200 l/min
Operating pressure MPa	-0,09 ... 1 MPa
Pogonski pritisak	-0,9 ... 10 bar
Konstruktivna struktura	Klipni klizač
Vrsta resetovanja	mehanička opruga
CE znak (vidi izjavu o usklađenosti)	prema EU-Ex-zaštita-smernica (ATEX)
Odobrenje Eksplozivne zaštite izvan EU	EPL Db (GB) EPL Gb (GB)
UKCA marking (see declaration of conformity)	To UK EX instructions
ATEX kategorija gasa	II 2G
ATEX kategorija prašine	II 2D
Ex vrsta zaštite od zapaljivanja - gas	Ex h IIC T4 Gb
Ex vrsta zaštite od zapaljivanja - prašina	Ex h IIIC T130°C Db
Ex temperatura okoline	-5 °C ≤ Ta ≤ +40 °C
Mehanička zaštita	IP65
Nazivni prečnik	12 mm
Mera mreže	41 mm
Odzračna funkcija	se može prigušiti
Princip zaptivanja	mekano
Položaj ugradnje	proizvoljno
Ručno pomoćno aktiviranje	Dodirno
Vrsta upravljanja	predupravljano
Snabdevanje upravljačkim vazduhom	eksterno
Smer protoka	reverzibilno
Overlap	Positive overlap
Pilot pressure MPa	0,3 ... 1 MPa
Pritisak upravljanja	3 ... 10 bar
Maks. frekvencija prekidača	3 Hz
Vreme isključenja	114 ms
Vreme uključenja	26 ms
Vreme povratnog signala sklopke	83 ms
Maks. pozitivni ispitni impuls kod 0 signala	2.200 μs
Maks. negativni ispitni impuls kod 1 signala	3.700 μs
Pogonski medijum	Kompresovani vazduh prema ISO 8573-1:2010 [7:4:4]
Napomena o mediju pogona i upravljanja	Nauljeni pogon je moguć (u daljnjem pogonu potreban)
Klasa korozione otpornosti KBK	1 - Low corrosion stress
PWIS conformity	VDMA24364-B1/B2-L
Temperatura ležaja	-40 ... 60 °C

Svojstvo	Vrednost
Temperatura medijuma	-5 ... 40 °C
Medijum upravljanja	Kompresovani vazduh prema ISO 8573-1:2010 [7:4:4]
Temperatura okoline	-5 ... 40 °C
Težina proizvoda	780 g
Električni priključak	preko F kalema, naručiti posebno
Vrsta pričvršćenja	sa prolaznim otvorom
Priključak, upravljački odlazni vazduh 82	M5
Priključak, upravljački odlazni vazduh 84	M5
Priključak, upravljački vazduh 12	G1/8
Priključak, upravljački vazduh 14	G1/8
Pneumatski priključak 1	G3/8
Pneumatski priključak 2	G3/8
Pneumatski priključak 3	G3/8
Pneumatski priključak 4	G3/8
Pneumatski priključak 5	G3/8
Materijal - napomena	RoHS komformnost
Material seals	NBR
Material housing	Aluminijumski odlivak