

Elektromagnetni ventil

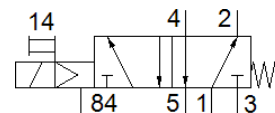
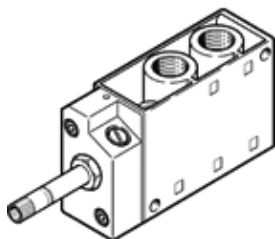
MFH-5-1/4-EX

Broj artikla: 535907

FESTO

Sa pomoćnim ručnim aktiviranjem, bez elektromagnetnog kalema i bez utičnice.

Elektromagnetni kalem i utičnicu treba posebno naručiti.



Tehnički podaci

Svojstvo	Vrednost
Funkcija ventila	5/2 monostabilan
Način aktiviranja	električno
Širina	30,5 mm
Normalni nazivni protok	1.000 l/min
Operating pressure MPa	0,22 ... 0,8 MPa
Pogonski pritisak	2,2 ... 8 bar
Konstruktivna struktura	Tanjir - sedište
Vrsta resetovanja	mehanička opruga
CE znak (vidi izjavu o usklađenosti)	prema EU-Ex-zaštita-smernica (ATEX)
Odobrenje Eksplozivne zaštite izvan EU	EPL Db (GB) EPL Gb (GB)
UKCA marking (see declaration of conformity)	To UK EX instructions
ATEX kategorija gasa	II 2G
ATEX kategorija prašine	II 2D
Ex vrsta zaštite od zapaljivanja - gas	Ex h IIC T4 Gb
Ex vrsta zaštite od zapaljivanja - prašina	Ex h IIIC T130°C Db
Ex temperatura okoline	-5 °C ≤ Ta ≤ +40 °C
Mehanička zaštita	IP65
Nazivni prečnik	7 mm
Mera mreže	32 mm
Odzračna funkcija	se može prigušiti
Princip zaptivanja	mekano
Položaj ugradnje	proizvoljno
Ručno pomoćno aktiviranje	sa blokiranjem
Vrsta upravljanja	predupravljano
Smer protoka	nije reverzibilno
Overlap	Underlap
b-vrednost	0,19
C vrednost	4,49 l/sbar
Vreme isključenja	29 ms
Vreme uključenja	9 ms
Maks. pozitivni ispitni impuls kod 0 signala	2.200 μs
Maks. negativni ispitni impuls kod 1 signala	3.700 μs
Parametri kalema	Potražite elektromagnetski kalem, morate ga naručiti posebno
Pogonski medijum	Kompresovani vazduh prema ISO 8573-1:2010 [7:4:4]
Napomena o mediju pogona i upravljanja	Nauljeni pogon je moguć (u daljnjem pogonu potreban)
Klasa korozione otpornosti KBK	1 - Low corrosion stress
PWIS conformity	VDMA24364-B1/B2-L
Temperatura ležaja	-20 ... 60 °C
Temperatura medijuma	-5 ... 40 °C
Temperatura okoline	-5 ... 40 °C
Težina proizvoda	290 g
Električni priključak	preko F kalema, naručiti posebno

Svojstvo	Vrednost
Vrsta pričvrščenja	na priključnoj letvi sa prolaznim otvorom po izboru:
Priključak / otvor	M5
Priključak, upravljački odlazni vazduh 84	M5
Pneumatski priključak 1	G1/4
Pneumatski priključak 2	G1/4
Pneumatski priključak 3	G1/4
Pneumatski priključak 4	G1/4
Pneumatski priključak 5	G1/4
Materijal - napomena	RoHS komformnost
Material seals	NBR
Material housing	Aluminijumski odlivak