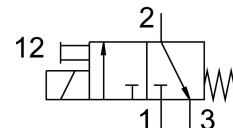
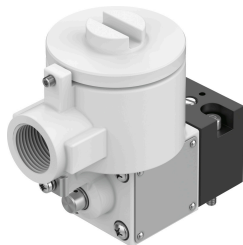


Pilot ventil MGXDH-3/2-1.2-230AC-EX

Broj dela: 535617

FESTO



Tehnički list

Karakteristika	Vrednost
Funkcija ventila	3/2 zatvoreno, monostabilno
Vrsta aktiviranja	električni
Radni pritisak	-0.09 MPa...0.8 MPa -0.9 bar...8 bar -13.05 psi...116 psi
Dizajn	ON/OFF ventil
Način vraćanja u prethodni položaj	mehaničke opruge
CE-oznaka (vidi Izjavu o usaglašenosti)	prema EU direktivi o zaštiti od eksplozija (ATEX)
Dozvola za Ex zaštitu izvan EU	EPL Db (CN) EPL Db (IEC-EX) EPL Gb (CN) EPL Gb (IEC-EX)
Institucija koja izdaje sertifikat	ATEX: CML 15 ATEX 1119X CCC-Ex: 2020322307001701 IEC: IECEx CML 17.0147X
ATEX kategorija za gas	II 2G
ATEX kategorija za prašinu	II 2D
Eksplozivna zaštita i zaštita od paljenja gasa	ATEX: Ex db IIC T4 Gb CCC-Ex: Ex d IIC T3/T6 Gb
Eksplozivna zaštita od paljenja prašine	Ex tb IIIC T135°C Db
Ex temperatura u okruženju	ATEX: -65°C ≤ Ta ≤ +40°C CCC-Ex: -20°C ≤ Ta ≤ +40°C
Vrsta zaštite	IP66
Ručna pomoćna aktivacija	zaustavno
Smer strujanja	nije reverzibilno
Trajanje uključivanja	100%
Klasa izolacionog materijala	H
Karakteristične vrednosti za kaleme	230 V AC: 50/60 Hz, snaga pritezanja 10,0 VA, snaga zadržavanja 6,0 VA
Dozvoljene oscilacije u frekvenciji	+/- 10 %

Karakteristika	Vrednost
Zaštita od eksplozije	Zona 1 (ATEX) Zona 1 (CN) Zona 1 (IEC-EX) Zona 2 (ATEX) Zona 21 (ATEX) Zona 21 (CN) Zona 21 (IEC-EX) Zona 22 (ATEX)
Radni medij	Komprimovani vazduh u skladu sa ISO 8573-1:2010 [7:4:4]
Napomena o radnom/upravljačkom mediju	Moguća primena zauljenog vazduha (u tom slučaju se zauljivanje mora nastaviti)
Najviši stepen otpornosti na koroziju KBK	2 - umerena izloženost koroziji
LABS usklađenost	VDMA24364-Zona III
Temperatura okruženja	-20 °C...80 °C
Vrsta pričvršćenja	CNOMO
Napomena o materijalu	RoHS-usaglašen