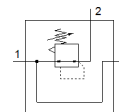
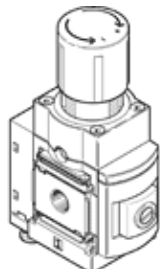


# Precizni regulator pritiska MS6N-LRPB-1/2-D4-VS-Z

Broj artikla: 534987

FESTO

indirektno upravljani regulator, radni pritisak do 2,5 bara, izlaz pritiska prema napred.



## Tehnički podaci

Svojstvo	Vrednost
Veličina	6
Serijski broj	MS
Osiguranje aktiviranja	Okretno dugme sa blokadom
Položaj ugradnje	proizvoljno
Konstruktivna struktura	predupravljani precizni membranski regulator
Funkcija kontrolera	Izlazni pritisak konstantan sa sekundarnim odzračivanjem
Manometar	Prepared for G1/8
Operating pressure MPa	0,1 ... 1,4 MPa
Pogonski pritisak	1 ... 14 bar
Područje regulacije pritiska	0,05 ... 2,5 bar
Maks. histerezis pritiska	0,02 bar
Protok sekundarnog odzračivanja	≥ 450 l/min
Normalni nazivni protok	≥ 2.300 l/min
Pogonski medijum	Kompresovani vazduh prema ISO 8573-1:2010 [7:4:4] Inertni gasovi
Napomena o mediju pogona i upravljanja	Nauljeni pogon nije moguć
Klasa korozione otpornosti KBK	2 - Moderate corrosion stress
PWIS conformity	VDMA24364-B2-L
Temperatura ležaja	-10 ... 60 °C
Temperatura medijuma	-10 ... 60 °C
Temperatura okoline	-10 ... 60 °C
Težina proizvoda	1.000 g
Vrsta pričvršćenja	Ugradnja prednje ploče Ugradnja vodova sa priborom po izboru:
Pneumatski priključak 1	1/2 NPT
Pneumatski priključak 2	1/2 NPT
Pneumatski priključak 3	G1/4
Materijal - napomena	RoHS komformnost
Material seals	NBR
Material housing	Aluminijum