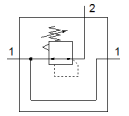


Precizni regulator pritiska MS6-LRPB-1/2-D2-A8-BD

Broj artikla: 534865

FESTO

indirektno upravljani regulator, radni pritisak do 0,7 bara.



Tehnički podaci

Svojstvo	Vrednost
Veličina	6
Serija	MS
Osiguranje aktiviranja	Okretno dugme sa blokadom
Položaj ugradnje	proizvoljno
Konstruktivna struktura	predupravljani precizni membranski regulator
Funkcija kontrolera	Izlazni pritisak konstantan sa sekundarnim odzračivanjem
Manometar	Prepared for G1/8
Operating pressure MPa	0,1 ... 1,4 MPa
Pogonski pritisak	1 ... 14 bar
Područje regulacije pritiska	0,05 ... 0,7 bar
Maks. histerezis pritiska	0,02 bar
Protok sekundarnog odzračivanja	≥ 220 l/min
Normalni nazivni protok	≥ 1.600 l/min
Pogonski medijum	Kompresovani vazduh prema ISO 8573-1:2010 [7:4:4] Inertni gasovi
Napomena o mediju pogona i upravljanja	Nauljeni pogon nije moguć
Klasa korozione otpornosti KBK	2 - Moderate corrosion stress
PWIS conformity	VDMA24364-B1/B2-L
Temperatura ležaja	-10 ... 60 °C
Temperatura medijuma	-10 ... 60 °C
Temperatura okoline	-10 ... 60 °C
Težina proizvoda	1.000 g
Vrsta pričvršćenja	Ugradnja prednje ploče Ugradnja vodova sa priborom po izboru:
Pneumatski priključak 1	G1/2
Pneumatski priključak 2	G1/2
Pneumatski priključak 3	G1/4
Materijal - napomena	RoHS komfornost
Material seals	NBR
Material housing	Aluminijum