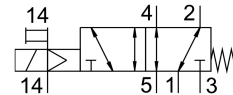
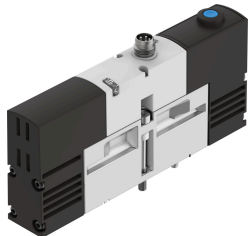


# Elektromagnetni ventil VSVA-B-M52-MZH-A2-1R2L

Broj dela: 534785

FESTO



## Tehnički list

Karakteristika	Vrednost
Funkcija ventila	5/2 monostabilni
Vrsta aktiviranja	električni
Ugradna širina	18 mm
Normalni nominalni protok	550 l/min
Pneumatski radni priključak	Priključna baza veličine 18 mm prema ISO 15407-1 Priključna ploča veličine 02 prema VDMA 24563
Pogonski napon	24V DC
Radni pritisak	-0.09 MPa...1 MPa -0.9 bar...10 bar
Dizajn	Zasun sa klipom
Način vraćanja u prethodni položaj	mehaničke opruge
Dozvola	C-Tick c UL us - Recognized (OL)
CE-oznaka (vidi Izjavu o usaglašenosti)	prema EU direktivi o elektromagnetnoj kompatibilnosti
UKCA znak (vidi Izjavu o usaglašenosti)	prema UK propisima za elektromagnetnu kompatibilnost prema UK RoHS propisima
Vrsta zaštite	IP65
Nominalna širina	5 mm
Funkcija ispuštanja vazduha	sa mogućnošću prigušivanja
Princip zaptivanja	meko
Ugradni položaj	Proizvoljan
Odgovara standardu	ISO 15407-1 VDMA 24563
Ručna pomoćna aktivacija	impulsno
Vrsta upravljanja	sa predupravljanjem
Snabdevanjem upravljačkim vazduhom	eksterni
Smer strujanja	reverzibilno
Prekrivanje	pozitivno preklapanje
Zaštita od zamene polova	za sve elektronske priključke
Dodatne funkcije	Sniženje struje blokiranja Zaštitno isključivanje
Prikaz statusa signala	LED

Karakteristika	Vrednost
Upravljački pritisak	0.3 MPa...0.8 MPa 3 bar...8 bar
Protočni ventil	750 l/min
Protok ventila na pojedinačnoj ventilskoj bazi	550 l/min
Protočni ventil pneumatski međupovezan	550 l/min
Uklopno vreme isklj.	34 ms
Uklopno vreme uklj	12 ms
Opseg radnog pritiska DC	21.6 V...26.4 V
Trajanje uključivanja	100%
Maks. pozitivni impuls ispitivanja pri signalu 0	500 µs
Maks. negativni impuls ispitivanja pri signalu 1	500 µs
Karakteristične vrednosti za kaleme	24 V DC: niskonaponska faza 1,0 W, visokonaponska faza 2,4 W
Radni medij	Komprimovani vazduh u skladu sa ISO 8573-1:2010 [7:4:4]
Napomena o radnom/upravljačkom mediju	Moguća primena zauljenog vazduha (u tom slučaju se zauljivanje mora nastaviti)
Otpornost na oscilacije	Provera primene za transport sa stepenom oštine 2 prema FN 942017-4 i EN 60068-2-6
Otpornost na udare	Šok provera prema stepenu oštine 2 u skladu sa FN 942017-5 i EN 60068-2-27
Najviši stepen otpornosti na koroziju KBK	2 - umerena izloženost koroziji
LABS usklađenost	VDMA24364-B1/B2-L
Temperatura medija	-5 °C...50 °C
Relativna vlažnost vazduha	0 - 90 %
Zaštita od direktnog ili indirektnog dodirivanja	PELV
Temperatura okruženja	-5 °C...50 °C
Maks. obrtni momenat pritezanja za pričvršćenje ventila	0.9 Nm...1.1 Nm
Težina proizvoda	140 g
Električni priključak	4-polni M8x1 Električni priključak okrugao konstrukcioni oblik
Vrsta pričvršćenja	na priključnoj ploči
Napomena o materijalu	RoHS-usaglašen