

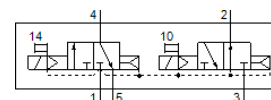
Elektromagnetni ventil

VSVA-B-T32H-AH-A2-1R2L

Broj artikla: 534773

FESTO

Sa centralnim utikačem, okrugla izvedba M8x1.



Tehnički podaci

| Svojstvo | Vrednost |
|--|--|
| Funkcija ventila | 2x3/2 otvoren/zatvoren, monostabilan |
| Način aktiviranja | električno |
| Širina | 18 mm |
| Normalni nazivni protok | 400 l/min |
| Operating pressure MPa | 0,3 ... 0,8 MPa |
| Pogonski pritisak | 3 ... 8 bar |
| Konstruktivna struktura | Klipni klizač |
| Vrsta resetovanja | pneumatska opruga |
| Dozvola | C-Tick c UL us - Recognized (OL) |
| CE znak (vidi izjavu o usklađenosti) | prema EU-EMV-smernici |
| UKCA marking (see declaration of conformity) | To UK instructions for EMC To UK RoHS instructions |
| Mehanička zaštita | IP65 |
| Nazivni prečnik | 5 mm |
| Odzračna funkcija | se može prigušiti |
| Princip zaptivanja | mekano |
| Položaj ugradnje | proizvoljno |
| Odgovara standardu | ISO 15407-1 VDMA 24563 |
| Ručno pomoćno aktiviranje | Dodirno |
| Vrsta upravljanja | predupravljano |
| Snabdevanje upravljačkim vazduhom | interno |
| Smer protoka | nije reverzibilno |
| Overlap | Positive overlap |
| Zaštita od zamene polova | za sve električne priključke |
| Dodatne funkcije | Smanjenje struje držanja Safety shut-off |
| Signal status display | LED |
| Protok, ventil | 600 l/min |
| Protok ventila na pojedinačnoj priključnoj ploči | 450 l/min |
| Protok pneumatski povezanog ventila | 400 l/min |
| Vreme isključenja | 22 ms |
| Vreme uključenja | 10 ms |
| Područje pogonskog napona DC | 21,6 ... 26,4 V |
| Trajanje uključenosti | 100 % |
| Maks. pozitivni ispitni impuls kod 0 signala | 500 μs |
| Maks. negativni ispitni impuls kod 1 signala | 500 μs |
| Parametri kalema | 24 V DC:izlaz sa malom strujom 1 W, izlaz sa većom strujom 2,4 W |
| Pogonski medijum | Kompresovani vazduh prema ISO 8573-1:2010 [7:4:4] |
| Napomena o mediju pogona i upravljanja | Nauljeni pogon je moguć (u daljnjem pogonu potreban) |
| Otpornost na vibracije | Ispitivanje transporta sa stepenom težine 2 prema FN 942017-4 i EN 60068-2-6 |

| Svojstvo | Vrednost |
|---|---|
| Udarna čvrstoća | Shock test with severity level 2 in accordance with FN 942017-5 and EN 60068-2-27 |
| Klasa korozione otpornosti KBK | 2 - Moderate corrosion stress |
| PWIS conformity | VDMA24364-B1/B2-L |
| Temperatura medijuma | -5 ... 50 °C |
| Relativna vlažnost vazduha | 0 - 90 % |
| Zaštita od direktnog i indirektnog dodira | Protective extra-low voltage with safe disconnection (PELV) |
| Temperatura okoline | -5 ... 50 °C |
| Maks. pritezni moment, pričvršćenje ventila | 0,9 ... 1,1 Nm |
| Težina proizvoda | 140 g |
| Električni priključak | 4-polno M8x1 Centralni utikač okrugli oblik |
| Vrsta pričvršćenja | na priključnoj ploči |
| Materijal - napomena | RoHS komformnost |