

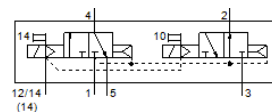
Elektromagnetni ventil

VSVA-B-T32H-AZH-A1-1R5L

Broj artikla: 534544

FESTO

Sa centralnim utikačem, okrugla izvedba M12x1.



Tehnički podaci

Svojstvo	Vrednost
Funkcija ventila	2x3/2 otvoren/zatvoren, monostabilan
Način aktiviranja	električno
Širina	26 mm
Normalni nazivni protok	900 l/min
Operating pressure MPa	0,3 ... 1 MPa
Pogonski pritisak	3 ... 10 bar
Konstruktivna struktura	Klipni klizač
Vrsta resetovanja	pneumatska opruga
Dozvola	RCM Mark c UL us - Recognized (OL)
CE znak (vidi izjavu o usklađenosti)	prema EU-EMV-smernici
UKCA marking (see declaration of conformity)	To UK instructions for EMC To UK RoHS instructions
Mehanička zaštita	IP65 NEMA 4
Nazivni prečnik	9 mm
Mera mreže	27 mm
Odzračna funkcija	se može prigušiti Via throttle plate Via individual sub-base
Princip zaptivanja	mekano
Položaj ugradnje	proizvoljno
Odgovara standardu	ISO 15407-1
Ručno pomoćno aktiviranje	Dodirno
Vrsta upravljanja	predupravljano
Snabdevanje upravljačkim vazduhom	eksterno
Smer protoka	nije reverzibilno
Overlap	Positive overlap
Zaštita od zamene polova	za sve električne priključke
Dodatne funkcije	Smanjenje struje držanja Safety shut-off
Signal status display	LED
Pilot pressure MPa	0,3 ... 0,8 MPa
Pritisak upravljanja	3 ... 8 bar
Protok, ventil	1.250 l/min
Protok ventila na pojedinačnoj priključnoj ploči	1.000 l/min
Protok pneumatski povezanog ventila	900 l/min
Vreme isključenja	33 ms
Vreme uključenja	20 ms
Trajanje uključenosti	100 %
Maks. pozitivni ispitni impuls kod 0 signala	400 μs
Maks. negativni ispitni impuls kod 1 signala	100 μs
Nazivna struja privlačenja po elektromagnetnom kalem	110 mA up to 20 ms
Nazivna struja kod smanjivanja struje	30 mA after 20 ms

Svojstvo	Vrednost
Parametri kalema	24 V DC:izlaz sa malom strujom 1 W, izlaz sa većom strujom 2,4 W
Dozvoljena kolebanja napona	+/- 10 %
Pogonski medijum	Kompresovani vazduh prema ISO 8573-1:2010 [7:4:4]
Napomena o mediju pogona i upravljanja	Nauljeni pogon je moguć (u daljnjem pogonu potreban)
Otpornost na vibracije	Ispitivanje transporta sa stepenom težine 2 prema FN 942017-4 i EN 60068-2-6
Udarna čvrstoća	Shock test with severity level 2 in accordance with FN 942017-5 and EN 60068-2-27
Klasa korozione otpornosti KBK	2 - Moderate corrosion stress
PWIS conformity	VDMA24364-B1/B2-L
Temperatura medijuma	-5 ... 50 °C
Relativna vlažnost vazduha	0 - 90 %
Zaštita od direktnog i indirektnog dodira	Protective extra-low voltage with safe disconnection (PELV)
Medijum upravljanja	Kompresovani vazduh prema ISO 8573-1:2010 [7:4:4]
Temperatura okoline	-5 ... 50 °C
Maks. pritezni moment, pričvršćenje ventila	1,8 ... 2,2 Nm
Težina proizvoda	270 g
Električni priključak	3-polni M12x1 Centralni utikač okrugli oblik
Vrsta pričvršćenja	na priključnoj ploči sa prolaznim otvorom i vijkom
Priključak, upravljački pomoćni vazduh 12/14	Priključna ploča, veličine 26 mm prema ISO 15407-1
Priključak, upravljački odlazni vazduh 82/84	po izboru: nije obuhvaćeno prema normi obuhvaćen
Materijal - napomena	RoHS komformnost
Material seals	FPM HNBR NBR
Material housing	Aluminijumski odlivak