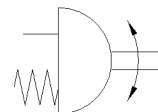
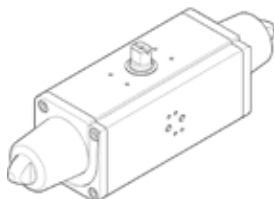


Zakretni pogon DAPS-0120-090-RS2-F0710

Broj artikla: 533444

FESTO

jednosmerni, vazdušni priključak prema VDI/VDE 3845, direktna montaža Namur-ventila.



Tehnički podaci

Svojstvo	Vrednost
Veličina aktuatora	0120
Šablon bušenja priрубnice	F07 F10
Ugao zakretanja	90 deg
Podešavanje krajnjeg položaja kod 0°	-1 ... 9 deg
End-position adjusting range at nominal swivel angle	81 ... 91 deg
Priključak vratila, dubina	24,8 mm
Napomena za područje premeštanja krajnjih položaja	po izboru jedan krajnji položaj podesiv
Armaturni priključak odgovara normi	ISO 5211
Prigušivanje	bez prigušivanja
Položaj ugradnje	proizvoljno
Način funkcionisanja	jednosmerni
Konstruktivna struktura	Kinematika prečke
Prepoznavanje pozicije	bez
Smer zatvaranja	sa desnim zatvaranjem
Ventilski priključak odgovara normi	VDI/VDE 3845 (NAMUR)
Safety Integrity Level (SIL)	Proizvod se može primeniti u SRP/CS do SIL 2 niska potreba
Connection pressure for spring force	0,35 MPa
Priključni pritisak za snagu opruge	3,5 bar
Operating pressure MPa	0,35 ... 0,84 MPa
Pogonski pritisak	3,5 ... 8,4 bar
Nominal operating pressure	0,56 MPa
Nazivni pogonski pritisak	5,6 bar
Max. swivel frequency at 0.6 MPa (6 bar, 87 psi)	1 Hz
CE znak (vidi izjavu o usklađenosti)	prema EU-Ex-zaštita-smernica (ATEX)
UKCA marking (see declaration of conformity)	To UK EX instructions
Mesto izdavanja sertifikata	TÜV Nord 212170801
ATEX kategorija gasa	II 2G
ATEX kategorija prašine	II 2D
Ex vrsta zaštite od zapaljivanja - gas	Ex h IIC T6...T3 Gb X
Ex vrsta zaštite od zapaljivanja - prašina	Ex h IIIC T85°C...T200°C Db X
Ex temperatura okoline	-20°C ≤ Ta ≤ +60°C
Pogonski medijum	Kompresovani vazduh prema ISO 8573-1:2010 [7:4:4]
Napomena o mediju pogona i upravljanja	Nauljeni pogon je moguć (u daljnjem pogonu potreban)
Klasa korozione otpornosti KBK	3 - High corrosion stress
PWIS conformity	VDMA24364-B1/B2-L
Temperatura okoline	-20 ... 80 °C
Obrtni moment kod nazivnog pogonskog pritiska i 0° zakretnog ugla	150 Nm
Obrtni moment kod nazivnog pogonskog pritiska i sa uglom zakretanja 50°	82,5 Nm
Obrtni moment kod nazivnog pogonskog pritiska i sa uglom zakretanja 90°	125 Nm
Note about the torque	The operating torque of the actuator must not be higher than the maximum permissible torque listed in ISO 5211, with reference to the size of the mounting flange and of the coupling.
Opružni povratni moment kod zakretnog ugla 0°	50 Nm

Svojstvo	Vrednost
Opružni povratni moment kod zakretnog ugla 50°	37,5 Nm
Spring return torque at 90°	75 Nm
Snaga opruge	2
Air consumption at 0.6 MPa (6 bar, 87 psi) per cycle 0°-nominal swivel angle-0°	5,6 l
Težina proizvoda	6.800 g
Priključak vratila	T22
Pneumatski priključak	G1/8
Materijal - napomena	RoHS komfornost
Material cover	Aluminijumska legura za kovanje
Material seals	FPM NBR PUR
Material housing	Aluminijumska legura za kovanje
Material screws	visokolegirani čelik
Material shaft	visokolegirani čelik
Broj materijala vratila	1.4305