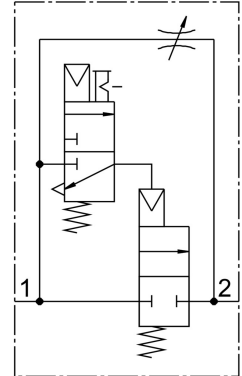


Soft-Start ventil MS4N-DE-1/8-V110

Broj dela: 532004

FESTO



Tehnički list

Karakteristika	Vrednost
Vrsta aktiviranja	električni
Ugradni položaj	Proizvoljan
Ručna pomoćna aktivacija	zaustavno impulsno
Dizajn	Ležište klipa
Način vraćanja u prethodni položaj	mehaničke opruge
Vrsta upravljanja	sa predupravljanjem
Snabdevanjem upravljačkim vazduhom	interno
Smer strujanja	nije reverzibilno
Funkcija ventila	2/2
Prikaz uklopnog položaja	sa priborom
Radni pritisak	4 bar...14 bar
b-vrednost	0.5
C-vrednost	4.6 l/sbar
Normalni nominalni protok	1000 l/min
Trajanje uključivanja	100%
Karakteristične vrednosti za kaleme	110 V AC: 50/60 Hz, snaga pritezanja 3,0 VA, snaga zadržavanja 2,4 VA
Dozvola	c UL us - Recognized (OL)
Radni medij	Komprimovani vazduh u skladu sa ISO 8573-1:2010 [7:4:4] Inertni gasovi
Napomena o radnom/upravljačkom mediju	Moguća primena zauljenog vazduha (u tom slučaju se zauljivanje mora nastaviti)
Najviši stepen otpornosti na koroziju KBK	2 - umerena izloženost koroziji
LABS usklađenost	VDMA24364-B2-L
Pogodnost za prehrambene proizvode	vidi dodatne informacije o materijalima
Temperatura medija	-10 °C...60 °C

Karakteristika	Vrednost
Vrsta zaščite	IP65
Temperatura okruženja	-10 °C...60 °C
Težina proizvoda	263 g
Električni priključak	Oblik C Priključak prema standardu DIN EN 175301-803 četvorougona konstrukcija
Prikaz statusa signala	sa priborom
Vrsta pričvrščenja	po izboru: Ugradnja voda sa priborom
Pneumatski priključak 1	1/8 NPT
Pneumatski priključak: 2	1/8 NPT
Napomena o materijalu	RoHS-usaglašen
Radni materijal zaptivki	NBR
Materijal kućišta	Aluminijum liven pod pritiskom