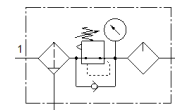


Kombinacija pripremnih grupa MSB6-1/2-FRC9:J11M2

Broj artikla: 530252

FESTO

Kombinacija filter - regulator pritiska - zauljivač, maksimalni izlazni pritisak 12 bara, filter 40 µm, sa manometrom, vijak regulatora sa bravom, metalna čaša, ručni ispust kondenzata, smer protoka sa leva na desno.



Tehnički podaci

Svojstvo	Vrednost
Veličina	6
Serija	MS
Osiguranje aktiviranja	Okretno dugme sa integrisanom bravom
Položaj ugradnje	vertikalno +/- 5°
Ispust kondenzata	ručno rotacioni
Konstruktivna struktura	Filter-regulator sa manometrom Proporcionalni standardni zauljivač maglom
Finoća filtera	40 µm
Funkcija kontrolera	Izlazni pritisak konstantan sa predpritiskom kompenzacijom sa sekundarnim odzračivanjem sa karakteristikom povratne struje
Zaštita od ljuštenja	integrirano sa metalnim oklopom
Manometar	sa manometrom
Pogonski pritisak	1,5 ... 20 bar
Područje regulacije pritiska	0,5 ... 12 bar
Normalni nazivni protok	3.700 l/min
Pogonski medijum	Kompresovani vazduh prema ISO 8573-1:2010 [-:4:-] Inertni gasovi
Napomena o mediju pogona i upravljanja	Nauljeni pogon je moguć (u daljnjem pogonu potreban)
Klasa korozione otpornosti KBK	2 - Moderate corrosion stress
PWIS conformity	VDMA24364-B1/B2-L
Temperatura ležaja	-10 ... 60 °C
Food-safe	See Supplementary material information
Klasa čistoće vazduha na izlazu	Kompresovani vazduh prema ISO 8573-1:2010 [7:4:-]
Temperatura medijuma	-10 ... 60 °C
Temperatura okoline	-10 ... 60 °C
Težina proizvoda	1.713 g
Vrsta pričvršćenja	sa priborom
Pneumatski priključak 1	G1/2
Pneumatski priključak 2	G1/2
Materijal - napomena	RoHS komformnost