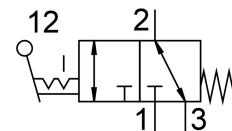


# Preklopni ventil VHEF-VT-B32-G14

Broj dela: 5300039

FESTO



## Tehnički list

Karakteristika	Vrednost
Funkcija ventila	3/2 bistabilni
Vrsta aktiviranja	ručno
Ugradna širina	20 mm
Normalni nominalni protok	870 l/min
Pneumatski radni priključak	G1/4
Radni pritisak	-0.095 MPa...1 MPa -0.95 bar...10 bar
Dizajn	Ležište diska
Nominalna širina	6 mm
Funkcija ispuštanja vazduha	sa mogućnošću prigušivanja
Napomena o korišćenju	samo ručno aktiviranje
Princip zaptivanja	meko
Ugradni položaj	Proizvoljan
Ručna pomoćna aktivacija	zaustavno
Vrsta upravljanja	direktni
Smer strujanja	reverzibilno
Prekrivanje	Nulto preklapanje
Maks. uključna frekvencija	0.5 Hz
Zaštita od eksplozije	Zona 1 (ATEX) Zona 2 (ATEX) Zona 21 (ATEX) Zona 22 (ATEX)
Radni medij	Komprimovani vazduh prema ISO 8573-1:2010 [7:-:-]
Napomena o radnom/upravljačkom mediju	Moguća primena zauljenog vazduha (u tom slučaju se zauljivanje mora nastaviti)
Najviši stepen otpornosti na koroziju KBK	1 - mala izloženost koroziji
LABS usklađenost	VDMA24364-B1/B2-L
Temperatura medija	-10 °C...60 °C
Temperatura okruženja	-10 °C...60 °C
Momenat aktiviranja	1.9 Nm
Momenat deblokade	1 Nm
Maks. sila aktiviranja	200 N
Maks. poprečna sila na aktiviranju	140 N

<b>Karakteristika</b>	<b>Vrednost</b>
Težina proizvoda	181 g
Vrsta pričvršćenja	po izboru: Ugradnja na prednju tablu sa prolaznim otvorom
Pneumatski priključak 1	G1/4
Pneumatski priključak: 2	G1/4
Pneumatski priključak 3	G1/4
Napomena o materijalu	RoHS-usaglašen
Materijal poklopca	PA-ojačan
Radni materijal zaptivki	NBR
Materijal kućišta	Aluminijumska legura za obradu, eloksirana
Materijal poluge	PA-ojačan