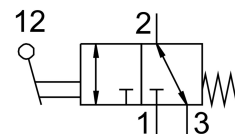


# Preklopni ventil VHEF-VT-M32-M-G14

Broj dela: 5300038

FESTO



## Tehnički list

Karakteristika	Vrednost
Funkcija ventila	3/2 otvoren/zatvoen monostabilan
Vrsta aktiviranja	ručno
Ugradna širina	20 mm
Normalni nominalni protok	870 l/min
Pneumatski radni priključak	G1/4
Radni pritisak	-0.095 MPa...1 MPa -0.95 bar...10 bar
Dizajn	Ležište diska
Način vraćanja u prethodni položaj	mehaničke opruge
Nominalna širina	6 mm
Funkcija ispuštanja vazduha	sa mogućnošću prigušivanja
Napomena o korišćenju	samo ručno aktiviranje
Princip zaptivanja	meko
Ugradni položaj	Proizvoljan
Vrsta upravljanja	direktni
Smer strujanja	reverzibilno
Prekrivanje	Nulto preklapanje
Maks. uključna frekvencija	0.5 Hz
Zaštita od eksplozije	Zona 1 (ATEX) Zona 2 (ATEX) Zona 21 (ATEX) Zona 22 (ATEX)
Radni medij	Komprimovani vazduh prema ISO 8573-1:2010 [7:-:-]
Napomena o radnom/upravljačkom mediju	Moguća primena zauljenog vazduha (u tom slučaju se zauljivanje mora nastaviti)
Najviši stepen otpornosti na koroziju KBK	1 - mala izloženost koroziji
LABS usklađenost	VDMA24364-B1/B2-L
Temperatura medija	-10 °C...60 °C
Temperatura okruženja	-10 °C...60 °C
Momenat aktiviranja	0.6 Nm
Maks. sila aktiviranja	200 N
Maks. poprečna sila na aktiviranju	140 N
Težina proizvoda	181 g

<b>Karakteristika</b>	<b>Vrednost</b>
Vrsta pričvrščenja	po izboru: Ugradnja na prednju tablu sa prolaznim otvorom
Pneumatski priključak 1	G1/4
Pneumatski priključak: 2	G1/4
Pneumatski priključak 3	G1/4
Napomena o materijalu	RoHS-usaglašen
Materijal poklopca	PA-ojačan
Radni materijal zaptivki	NBR
Materijal kučišta	Aluminijumska legura za obradu, eloksirana
Materijal poluge	PA-ojačan