

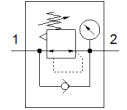
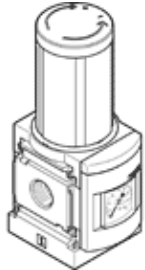
# Regulator pritiska MS6-LR-1/2-D5-AS

Broj artikla: 529989

★ Kernprogramm

Maksimalni izlazni pritisak 4 bara, sa manometrom, vijak regulatora sa bravom, smer protoka sa leva na desno.

FESTO



## Tehnički podaci

Svojstvo	Vrednost
Veličina	6
Seriya	MS
Osiguranje aktiviranja	Okretno dugme sa blokadom sa priborom se zatvara
Položaj ugradnje	proizvoljno
Konstruktivna struktura	Regulator pritiska sa manometrom
Funkcija kontrolera	Izlazni pritisak konstantan sa predpritiskom kompenzacijom sa sekundarnim odzračivanjem
Manometar	sa manometrom
Pogonski pritisak	0,8 ... 20 bar
Područje regulacije pritiska	0,3 ... 4 bar
Maks. histerezis pritiska	0,25 bar
Normalni nazivni protok	7.500 l/min
Pogonski medijum	Kompresovani vazduh prema ISO 8573-1:2010 [7:4:4] Inertni gasovi
Napomena o mediju pogona i upravljanja	Nauljeni pogon je moguć (u daljnjem pogonu potreban)
Klasa korozione otpornosti KBK	2 - Moderate corrosion stress
PWIS conformity	VDMA24364-B1/B2-L
Temperatura ležaja	-10 ... 60 °C
Food-safe	See Supplementary material information
Temperatura medijuma	-10 ... 60 °C
Temperatura okoline	-10 ... 60 °C
Težina proizvoda	730 g
Vrsta pričvršćenja	Ugradnja prednje ploče Ugradnja vodova sa priborom po izboru:
Pneumatski priključak 1	G1/2
Pneumatski priključak 2	G1/2
Materijal - napomena	RoHS komfornost
Material control panel	PA POM
Material seals	NBR
Material housing	Aluminijumski odlivak
Material membrane	NBR
Material separating plate	POM