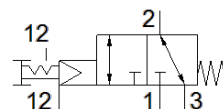


Ventil sa tasterom VHEF-PTCZ-B32-G18

Broj artikla: 5299708

FESTO



Tehnički podaci

Svojstvo	Vrednost
Funkcija ventila	3/2 bistabilan
Način aktiviranja	ručno
Širina	20 mm
Normalni nazivni protok	750 l/min
Operating pressure MPa	-0,095 ... 1 MPa
Pogonski pritisak	-0,95 ... 10 bar
Konstruktivna struktura	Tanjir - sedište
Nazivni prečnik	5,6 mm
Odzračna funkcija	se može prigušiti
Uputstva za korišćenje	Samo ručno aktiviranje
Princip zaptivanja	mekano
Položaj ugradnje	proizvoljno
Ručno pomoćno aktiviranje	sa blokiranjem
Vrsta upravljanja	predupravljano
Snabdevanje upravljačkim vazduhom	eksterno
Smer protoka	reverzibilno
Overlap	Zero overlap
Pilot pressure MPa	0,3 ... 1 MPa
Pritisak upravljanja	3 ... 10 bar
Pilot pressure	43,5 ... 145 psi
Maks. frekvencija prekidača	0,5 Hz
Pogonski medijum	Kompresovani vazduh prema ISO 8573-1:2010 [7:-:-]
Napomena o mediju pogona i upravljanja	Nauljeni pogon je moguć (u daljnjem pogonu potreban)
Klasa korozione otpornosti KBK	1 - Low corrosion stress
PWIS conformity	VDMA24364-B1/B2-L
Temperatura medijuma	-10 ... 60 °C
Temperatura okoline	-10 ... 60 °C
Sila aktiviranja	20 N
Sila otpuštanja	25 N
Težina proizvoda	168 g
Vrsta pričvršćenja	Ugradnja prednje ploče sa prolaznim otvorom po izboru:
Priključak, upravljački pomoćni vazduh 12/14	M5
Priključak, upravljački vazduh 12	M5
Pneumatski priključak 1	G1/8
Pneumatski priključak 2	G1/8
Pneumatski priključak 3	G1/8
Materijal - napomena	RoHS komformnost
Material cover	PA ojačan
Material seals	NBR
Material housing	Anodised wrought aluminium alloy