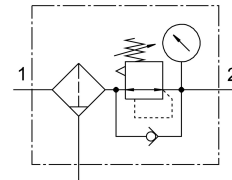


Filter-regulator MS6-LFR-1/4-D6-ERM-AS

Broj dela: 529200

FESTO



Tehnički list

Karakteristika	Vrednost
Veličina konstrukcije	6
Serija	MS
Zaštita od aktiviranja	Okretno dugme sa mehaničkim zasunom za zaključavanje može se zatvoriti pomoću pribora
Ugradni položaj	vertikalno +/- 5°
Finoća filtera	40 µm
Odvod kondenzata	ručno okretanje
Dizajn	Regulacija filtera sa manometrom
Maks. količina kondenzata	38 ml
Funkcija regulatora	Izlazni pritisak, konstantan sa sekundarnim odzračivanjem
Zaštita posude	Plastična zaštitna korpa
Indikator pritiska	sa manometarom
Radni pritisak	0.08 MPa...2 MPa 0.8 bar...20 bar
Opseg regulisanja pritiska	0.3 bar...7 bar
Maks. histereza pritiska	0.025 MPa 0.25 bar 3.625 psi
Normalni nominalni protok	2800 l/min
Radni medij	Komprimovani vazduh u skladu sa ISO 8573-1:2010 [-:4:-] Inertni gasovi
Najviši stepen otpornosti na koroziju KBK	2 - umerena izloženost koroziji
LABS usklađenost	VDMA24364-B1/B2-L
Temperatura skladištenja	-10 °C...60 °C
Pogodnost za prehrambene proizvode	vidi dodatne informacije o materijalima
Klasa čistoće vazduha na izlazu	Komprimovani vazduh u skladu sa ISO 8573-1:2010 [7:4:4]
Temperatura medija	-10 °C...60 °C
Temperatura okruženja	-10 °C...60 °C
Težina proizvoda	875 g

Karakteristika	Vrednost
Vrsta pričvrščenja	po izboru: Ugradnja na prednju tablu Ugradnja voda sa priborom
Pneumatski priključak 1	G1/4
Pneumatski priključak: 2	G1/4
Napomena o materijalu	RoHS-usaglašen
Materijal operativnog dela	PA POM
Radni materijal zaptivki	NBR
Materijal filtera	PE
Materijal kućišta	Aluminijum liven pod pritiskom
Materijal membrane	NBR
Materijal omotača	PC
Materijal razdelnog diska	POM