

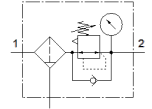
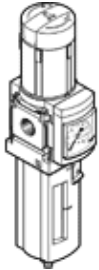
Filter-regulator MS6-LFR-1/2-D7-ERM-AS

Broj artikla: 529188

★ Kernprogramm

Maksimalni izlazni pritisak 12 bara, filter 40 µm, sa manometrom, vijak regulatora sa bravom, plastična čaša sa plastičnom zaštitnom šoljom, ručni ispust kondenzata, smer protoka sa leva na desno.

FESTO



Tehnički podaci

| Svojstvo | Vrednost |
|---------------------------------|---|
| Veličina | 6 |
| Seriya | MS |
| Osiguranje aktiviranja | Okretno dugme sa blokadom sa priborom se zatvara |
| Položaj ugradnje | vertikalno +/- 5° |
| Finoća filtera | 40 µm |
| Ispust kondenzata | ručno rotacioni |
| Konstruktivna struktura | Filter-regulator sa manometrom |
| Maks. količina kondenzata | 38 ml |
| Funkcija kontrolera | Izlazni pritisak konstantan sa sekundarnim odzračivanjem |
| Zaštita od ljuštenja | Plastična zaštitna korpa |
| Manometar | sa manometrom |
| Operating pressure MPa | 0,08 ... 2 MPa |
| Pogonski pritisak | 0,8 ... 20 bar |
| Područje regulacije pritiska | 0,5 ... 12 bar |
| Max. pressure hysteresis (MPa) | 0,025 MPa |
| Maks. histerezis pritiska | 0,25 bar |
| Max. pressure hysteresis | 3,625 psi |
| Normalni nazivni protok | 4.500 l/min |
| Pogonski medijum | Kompresovani vazduh prema ISO 8573-1:2010 [-:4:-] Inertni gasovi |
| Klasa korozione otpornosti KBK | 2 - Moderate corrosion stress |
| PWIS conformity | VDMA24364-B1/B2-L |
| Temperatura ležaja | -10 ... 60 °C |
| Food-safe | See Supplementary material information |
| Klasa čistoće vazduha na izlazu | Kompresovani vazduh prema ISO 8573-1:2010 [7:4:4] |
| Temperatura medijuma | -10 ... 60 °C |
| Temperatura okoline | -10 ... 60 °C |
| Težina proizvoda | 875 g |
| Vrsta pričvršćenja | Ugradnja prednje ploče Ugradnja vodova sa priborom po izboru: |
| Pneumatski priključak 1 | G1/2 |
| Pneumatski priključak 2 | G1/2 |
| Materijal - napomena | RoHS komfornost |
| Material control panel | PA POM |
| Material seals | NBR |
| Material filter | PE |
| Material housing | Aluminijumski odlivak |
| Material membrane | NBR |
| Material bowl | PC |
| Material separating plate | POM |