

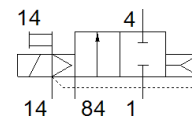
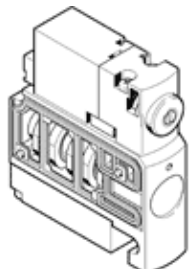
Elektromagnetni ventil

CPVSC1-M1H-D-P

Broj artikla: 527573

FESTO

Za ventilski blok CPV-SC.
Ovaj tip je prikladan za vakuum.



Tehnički podaci

| Svojstvo | Vrednost |
|--|---|
| Funkcija ventila | 2/2 zatvoren, monostabilan |
| Način aktiviranja | električno |
| Veličina ventila | 10 mm |
| Normalni nazivni protok | 150 l/min |
| Operating pressure MPa | -0,09 ... 0,7 MPa |
| Pogonski pritisak | -0,9 ... 7 bar |
| Konstruktivna struktura | Klipni klizač |
| Vrsta resetovanja | pneumatska opruga |
| Mehanička zaštita | IP40 |
| Odzračna funkcija | ne prigušuje se |
| Princip zaptivanja | mekano |
| Položaj ugradnje | proizvoljno |
| Ručno pomoćno aktiviranje | sa blokiranjem Dodirno |
| Vrsta upravljanja | predupravljano |
| Snabdevanje upravljačkim vazduhom | eksterno |
| Smer protoka | nije reverzibilno |
| Overlap | Positive overlap |
| Pilot pressure MPa | 0,3 ... 0,7 MPa |
| Pritisak upravljanja | 3 ... 7 bar |
| Vreme isključenja | 10 ms |
| Vreme uključenja | 10 ms |
| Maks. pozitivni ispitni impuls kod 0 signala | 400 µs |
| Maks. negativni ispitni impuls kod 1 signala | 200 µs |
| Parametri kalema | 22 V DC: 1 W |
| Pogonski medijum | Kompresovani vazduh prema ISO 8573-1:2010 [7:4:4] |
| Napomena o mediju pogona i upravljanja | Nauljeni pogon je moguć (u daljnjem pogonu potreban) |
| Otpornost na vibracije | Ispitivanje transporta sa stepenom težine 2 prema FN 942017-4 i EN 60068-2-6 |
| Udarna čvrstoća | Shock test with severity level 2 in accordance with FN 942017-5 and EN 60068-2-27 |
| Klasa korozione otpornosti KBK | 1 - Low corrosion stress |
| PWIS conformity | VDMA24364-B2-L |
| Temperatura okoline | -5 ... 50 °C |
| Težina proizvoda | 27 g |
| Električni priključak | 2-polno Utikači |
| Vrsta pričvršćenja | sa prolaznim otvorom |
| Priključak, upravljački odlazni vazduh 82/84 | Priključak sabirnice |
| Pneumatski priključak 1 | Priključak sabirnice |
| Pneumatski priključak 2 | Priključna ploča |
| Pneumatski priključak 3/5 kombinovani | Priključak sabirnice |
| Pneumatski priključak 4 | Priključna ploča |
| Materijal - napomena | RoHS komfornost |
| Material seals | NBR |
| Material housing | Aluminijumski odlivak |