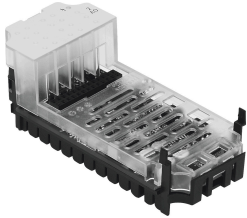


Analogni modul CPX-2AA-U-I

Broj dela: 526170

FESTO



Tehnički list

Karakteristika	Vrednost
Dimenzija Š x D x V	(uklj. međublok i priključnu tehniku) 50 mm x 107 mm x 50 mm
Težina proizvoda	49 g
Temperatura okruženja	-5 °C...50 °C
Temperatura skladištenja	-20 °C...70 °C
Vrsta zaštite	u zavisnosti od priključnog bloka
Najviši stepen otpornosti na koroziju KBK	1 - mala izloženost koroziji (u ugrađenom stanju)
Maks. dužina kabla	30 m zaštićen
LABS usklađenost	VDMA24364-B2-L
Materijal kućišta	PA-ojačan PC
LED prikazi	1 zbirna dijagnostika
Dijagnostika	Prekid žice po kanalu Nepoštovanje granične vrednosti po kanalu Kratak spoj izlaznog signala po kanalu Kratak spoj napajanja aktuatora Greška u parametrisanju Prenizak napon izlaza
Broj izlaza	2
Parametrizacija	Format podataka Failsafe za svaki kanal Forsiranje po kanalu Nadzor granične vrednosti za svaki kanal Idle režim za svaki kanal Ujednačavanje mernih vrednosti Opseg signala po kanalu Ponašanje nakon kratkog spoja Nadzor prekida žice po kanalu
Interno vreme ciklusa	4 ms
Opseg radnog pritiska DC	18 V...30 V
Nominalni radni napon DC	24 V
Potrošnja sopstvene struje kod nominalnog radnog napona	Tip. 100 mA
Format podataka	12 bitova + predznak mogućnost skaliranja na 15 bita

Karakteristika	Vrednost
Preciznost ponavljanja	0,05% na 25 °C
Granica osnovne greške pri 25 °C	±0,5 %
Granica greške u upotrebi u odnosu na opseg temperature u okruženju	±0,6 %
Vrsta senzora	0 - 10 V 0 - 20 mA 4 - 20 mA
Razdvajanje potencijala kanal - kanal	ne
Razdvajanje potencijala kanal - interni bus	da, bez upotrebe internog napajanja senzora
Osigurač (kratak spoj)	interni elektronski osigurač