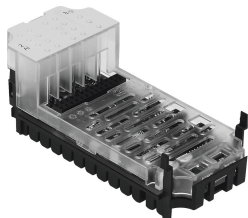


Analogni modul CPX-2AE-U-I

Broj dela: 526168

FESTO



Tehnički list

Karakteristika	Vrednost
Dimenzija Š x D x V	(uklj. međublok i priključnu tehniku) 50 mm x 107 mm x 50 mm
Težina proizvoda	48 g
Temperatura okruženja	-5 °C...50 °C
Temperatura skladištenja	-20 °C...70 °C
Vrsta zaštite	u zavisnosti od priključnog bloka
Najviši stepen otpornosti na koroziju KBK	1 - mala izloženost koroziji (u ugrađenom stanju)
Maks. dužina kabla	30 m zaštićen
LABS usklađenost	VDMA24364-B2-L
Materijal kućišta	PA-ojačan PC
LED prikazi	1 zbirna dijagnostika
Dijagnostika	Prekid žice po kanalu Nepoštovanje granične vrednosti po kanalu Kratak spoj ulaznog signala Greška u parametrisanju
Parametrizacija	Format podataka Forsiranje po kanalu Nadzor granične vrednosti za svaki kanal Ujednačavanje mernih vrednosti Opseg signala po kanalu Ponašanje nakon kratkog spoja Nadzor prekida žice po kanalu
Interno vreme ciklusa	4 ms
Opseg radnog pritiska DC	18 V...30 V
Nominalni radni napon DC	24 V
Potrošnja sopstvene struje kod nominalnog radnog napona	Tip. 50 mA
Broj ulaza	2
Format podataka	12 bitova + predznak mogućnost skaliranja na 15 bita
Preciznost ponavljanja	0,15 % na 25 °C
Granica osnovne greške pri 25 °C	+/- 0,3 % za ulaze napona
Granica greške u upotrebi u odnosu na opseg temperature u okruženju	+/- 0,5 % za ulaze napona

Karakteristika	Vrednost
Vrsta senzora	0 - 10 V 0 - 20 mA 4 - 20 mA
Razdvajanje potencijala kanal - kanal	ne
Razdvajanje potencijala kanal - interni bus	da, bez upotrebe internog napajanja senzora
Osigurač (kratak spoj)	interni elektronski osigurač