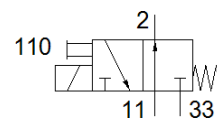
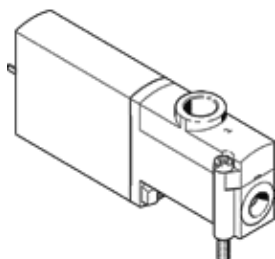


Elektromagnetni ventil

MHP4-M1H-3/20-1/4

Broj artikla: 525198

FESTO



Tehnički podaci

Svojstvo	Vrednost
Funkcija ventila	3/2 otvoren, monostabilan
Način aktiviranja	električno
Širina	18 mm
Normalni nazivni protok	400 l/min
Operating pressure MPa	-0,09 ... 0,8 MPa
Pogonski pritisak	-0,9 ... 8 bar
Konstruktivna struktura	pritisno rasterećeni sedišni ventil
Vrsta resetovanja	mehanička opruga
Mehanička zaštita	IP65
Dozvola	c UL us - Recognized (OL)
Nazivni prečnik	4 mm
Mera mreže	24 mm
Note on grid dimension	Minimum distance between the valves is 6 mm
Odzračna funkcija	se može prigušiti
Princip zaptivanja	mekano
Položaj ugradnje	proizvoljno
Ručno pomoćno aktiviranje	Dodirno
Vrsta upravljanja	direktno
Smer protoka	reverzibilno sa ograničenjima
Overlap	Underlap
Operating pressure, reversible	-0,09 ... 0,1 MPa
Pogonski pritisak, reverzibilno	-0,9 ... 1 bar
Operating pressure, reversible	-13,05 ... 14,5 psi
Maks. frekvencija prekidača	120 Hz
Vreme isključenja	5 ms
Vreme uključenja	10,5 ms
Trajanje uključenosti	100 %
Parametri kalema	24 V DC: 5.6 W
Dozvoljena kolebanja napona	+/- 10 %
Pogonski medijum	Kompresovani vazduh prema ISO 8573-1:2010 [7:4:4]
Napomena o mediju pogona i upravljanja	Nauljeni pogon je moguć (u daljnjem pogonu potreban)
Otpornost na vibracije	Ispitivanje transporta sa stepenom težine 2 prema FN 942017-4 i EN 60068-2-6
Udarne čvrstoća	Shock test with severity level 2 in accordance with FN 942017-5 and EN 60068-2-27
Klasa korozione otpornosti KBK	2 - Moderate corrosion stress
PWIS conformity	VDMA24364-B1/B2-L
Temperatura medijuma	-5 ... 40 °C
Temperatura okoline	-5 ... 40 °C
Težina proizvoda	270 g
Električni priključak	2-polno Utikači
Vrsta pričvršćenja	na PR-podnožju
Pneumatski priključak 11	Priključna ploča
Pneumatski priključak 2	G1/4
Pneumatski priključak 33	Priključna ploča

Svojstvo	Vrednost
Materijal - napomena	RoHS komfornost
Material seals	HNBR NBR
Material housing	Die-cast zinc, coated
Material screws	Galvanised steel