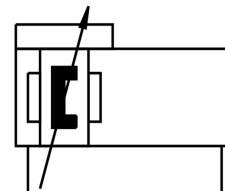
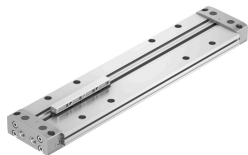


Linear drive DLGF-G-20-600-PPSA

Broj dela: 5074928

FESTO



Tehnički list

Karakteristika	Vrednost
Hod	600 mm
Prečnik klipa	20 mm
Prigušenje	samopodešavajuće pneumatsko prigušenje krajnjeg položaja
Ugradni položaj	Proizvoljan
Vođenje	Osnovo vođenje
Princip zahvatanja	oblikovno povezivanje (prorez)
Prepoznavanje položaja	Beskontaktni prekidač
Radni pritisak	0.2 MPa...0.8 MPa 2 bar...8 bar
Funkcija	Dvosmerno dejstvo
Radni medij	Komprimovani vazduh prema ISO 8573-1:2010 [7:-:-]
Napomena o radnom/upravljačkom mediju	Moguća primena zauljenog vazduha (u tom slučaju se zauljivanje mora nastaviti)
Najviši stepen otpornosti na koroziju KBK	1 - mala izloženost koroziji
LABS usklađenost	VDMA24364-B1/B2-L
Temperatura okruženja	0 °C...60 °C
Dužina prigušivanja	9.6 mm
Maks. sila Fy	0 N
Maksimalna sila Fz (ka pogonu)	98 N
Maksimalna sila Fz (od pogona)	54 N
Maks. momenat Mx	0.6 Nm
Maks. momenat My	2.2 Nm
Maks. momenat Mz	0.7 Nm
Teoretska sila na 0,6 MPa (6 bar, 87 psi), uvlačenje klipnjače	188 N
Teoretska sila na 0,6 MPa (6 bar, 87 psi), izvlačenje klipnjače	188 N
Pokretna masa	66 g
Težina proizvoda	2282 g
Alternativni priključci	vidi oznaku proizvoda
Vrsta pričvršćenja	Direktno pričvršćenje preko prolaznog otvora sa priborom
Pneumatski priključak	M5

Karakteristika	Vrednost
Napomena o materijalu	RoHS-usaglašen bez bakra
Materijal poklopca	Aluminijumski liv, premazan
Radni materijal zaptivki	NBR TPE-U(PU)
Materijal kućišta	Aluminijum, eloksirani