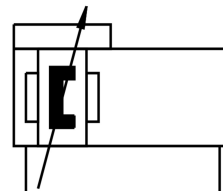
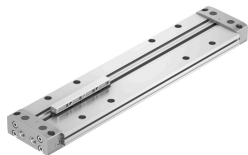


Linearni pogon DLGF-G-40-400-PPSA

Broj dela: 5074740

FESTO



Tehnički list

Karakteristika	Vrednost
Hod	400 mm
Prečnik klipa	40 mm
Prigušenje	samopodešavajuće pneumatsko prigušenje krajnjeg položaja
Ugradni položaj	Proizvoljan
Vođenje	Osnovo vođenje
Princip zahvatanja	oblikovno povezivanje (prorez)
Prepoznavanje položaja	Beskontaktni prekidač
Radni pritisak	0.15 MPa...0.8 MPa 1.5 bar...8 bar
Funkcija	Dvosmerno dejstvo
Radni medij	Komprimovani vazduh prema ISO 8573-1:2010 [7:-:-]
Napomena o radnom/upravljačkom mediju	Moguća primena zauljenog vazduha (u tom slučaju se zauljivanje mora nastaviti)
Najviši stepen otpornosti na koroziju KBK	1 - mala izloženost koroziji
LABS usklađenost	VDMA24364-B1/B2-L
Temperatura okruženja	0 °C...60 °C
Dužina prigušivanja	12.9 mm
Maks. sila Fy	0 N
Maksimalna sila Fz (ka pogonu)	662 N
Maksimalna sila Fz (od pogona)	456 N
Maks. momenat Mx	7.7 Nm
Maks. momenat My	37.6 Nm
Maks. momenat Mz	11.2 Nm
Teoretska sila na 0,6 MPa (6 bar, 87 psi), uvlačenje klipnjače	754 N
Teoretska sila na 0,6 MPa (6 bar, 87 psi), izvlačenje klipnjače	754 N
Pokretna masa	450 g
Težina proizvoda	6456 g
Alternativni priključci	vidi oznaku proizvoda
Vrsta pričvršćenja	Direktno pričvršćenje preko prolaznog otvora sa priborom
Pneumatski priključak	G1/4

Karakteristika	Vrednost
Napomena o materijalu	RoHS-usaglašen bez bakra
Materijal poklopca	Aluminijumski liv, premazan
Radni materijal zaptivki	NBR TPE-U(PU)
Materijal kućišta	Aluminijum, eloksirani