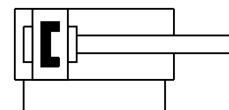
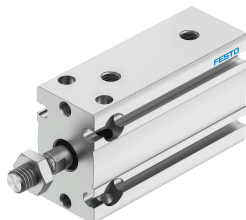


Kompaktni cilindar DPDM-16-15-PA

Broj dela: 4833187

FESTO



Tehnički list

Karakteristika	Vrednost
Hod	15 mm
Prečnik klipa	16 mm
Prigušenje	elastični zaptivni prstenovi/ploči sa obe strane
Ugradni položaj	Proizvoljan
Funkcija	Dvosmerno dejstvo
Dizajn	Klip Klipnjača Profilna cev
Prepoznavanje položaja	Beskontaktni prekidač
Varijante	Klipnjača na jednom kraju
Radni pritisak	0.15 MPa...0.8 MPa 1.5 bar...8 bar
Radni medij	Komprimovani vazduh u skladu sa ISO 8573-1:2010 [7:4:4]
Napomena o radnom/upravljačkom mediju	Moguća primena zauljenog vazduha (u tom slučaju se zauljivanje mora nastaviti)
Najviši stepen otpornosti na koroziju KBK	2 - umerena izloženost koroziji
LABS usklađenost	VDMA24364-B2-L
Klasa za čiste sobe	Klasa 6 prema ISO 14644-1
Temperatura okruženja	-10 °C...80 °C
Teoretska sila na 0,6 MPa (6 bar, 87 psi)	121 N
Teoretska sila na 0,6 MPa (6 bar, 87 psi), uvlačenje klipnjače	104 N
Teoretska sila na 0,6 MPa (6 bar, 87 psi), izvlačenje klipnjače	121 N
Pokretna masa pri 0 mm hoda	18 g
Dodatak pokretnoj masi za 10 mm hoda	2.3 g
Osnovna težina kod hoda od 0 mm	66 g
Dodatak težini na 10 mm hoda	13 g
Vrsta pričvršćenja	po izboru: sa prolaznim otvorom sa unutrašnjim navojem
Pneumatski priključak	M5
Napomena o materijalu	RoHS-usaglašen
Materijal poklopca	Aluminijumska legura za obrada
Radni materijal zaptivki	TPE-U(PU)

Karakteristika	Vrednost
Materijal kučišta	Aluminijumska legura za obradu, eloksirana
Materijal klipnjače	visokolegirani čelik, nerđajući