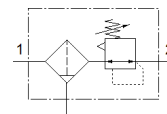
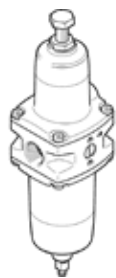


Filter-regulator PCRP-64-G12-12-E-R1-M-T18

Broj artikla: 4787814

★ Kernprogramm

FESTO



Tehnički podaci

Svojstvo	Vrednost
Veličina	64
Serijski broj	P
Osiguranje aktiviranja	Adjusting screw with lock
Položaj ugradnje	vertikalno +/- 5°
Finoća filtera	40 µm
Ispust kondenzata	ručno rotacioni
Konstruktivna struktura	Filter-regulator bez manometra
Odgovara standardu	NACE MR0175/ISO 15156 (housing and bowl)
Maks. količina kondenzata	30 cm ³
Funkcija kontrolera	sa predpritiskom kompenzacijom sa sekundarnim odzračivanjem
Manometar	Prepared for G1/4
Operating pressure MPa	0,1 ... 2 MPa
Pogonski pritisak	1 ... 20 bar
Područje regulacije pritiska	0,5 ... 12 bar
Maks. histerezis pritiska	0,2 bar
Maks. normalni protok	6.440 l/min
Normalni nazivni protok	3.100 l/min
Pogonski medijum	Kompresovani vazduh prema ISO 8573-1:2010 [-:4:-] Inertni gasovi
Napomena o mediju pogona i upravljanja	Nauljeni pogon je moguć (u daljnjem pogonu potreban)
PWIS conformity	VDMA24364 zone III
Temperatura ležaja	-20 ... 80 °C
Klasa čistoće vazduha na izlazu	Kompresovani vazduh prema ISO 8573-1:2010 [7:4:4]
Temperatura medijuma	-20 ... 80 °C
Temperatura okoline	-20 ... 80 °C
Težina proizvoda	1.910 g
Vrsta pričvršćenja	Ugradnja vodova With mounting kit po izboru:
Priključak manometra	G1/4
Pneumatski priključak 1	G1/2
Pneumatski priključak 2	G1/2
Material of drain screw	visokolegirani čelik, nerđajući
Material number of drain screw	1.4404/316L
Material of filter holder	Nerđajući čelični liv
Material number of filter support	1.4409/CF3M(316L)
Materijal - napomena	RoHS komfornost
Material mounting bracket	visokolegirani čelik, nerđajući
Material seals	CR NBR
Material spring	visokolegirani čelik, nerđajući
Material filter	visokolegirani čelik, nerđajući
Material number of filter	1.4404/316L
Material housing	Nerđajući čelični liv
Broj materijala kućišta	1.4409/CF3M(316L)
Material adjusting screw	visokolegirani čelik, nerđajući
Material bowl	Nerđajući čelični liv
Material number of bowl	1.4409/CF3M (316L)