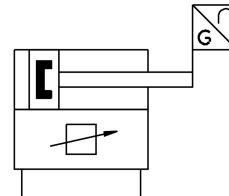
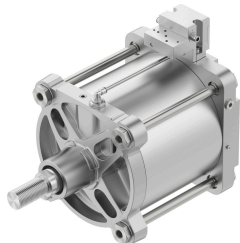


Linearni pogon DFPI-200- -ND2P-C1V-NB3P-R-A

Broj dela: 4587974

FESTO



Tehnički list

Karakteristika	Vrednost
Veličina konstrukcije servopogona	200
Hod	40 mm...990 mm
Prečnik klipa	200 mm
Na osnovu standarda	ISO 15552
Prigušenje	bez prigušenja
Ugradni položaj	Proizvoljan
Funkcija	Dvosmerno dejstvo
Dizajn	Klip Klipnjača Vezna šipka Kućište cilindra
Prepoznavanje položaja	sa integrisanom mernom letvom
Princip merenja merne letve	Potenciometar
Zaštita od zamene polova	Priključak za pokretanje za radni napon za zadatu vrednost
Radni pritisak	0.3 MPa...0.8 MPa 3 bar...8 bar 43.5 psi...116 psi
Nominalni radni pritisak	0.6 MPa 6 bar 87 psi
Analogni izlaz	4 - 20 mA
Opseg radnog pritiska DC	21.6 V...26.4 V
Maks. potrošnja struje	220 mA
Nominalni radni napon DC	24 V
Ulaz zadate vrednosti	4 mA...20 mA
Dozvola	RCM oznaka
KC oznaka	KC-EMV
CE-oznaka (vidi Izjavu o usaglašenosti)	prema EU direktivi o elektromagnetnoj kompatibilnosti prema EU direktivi o zaštiti od eksplozija (ATEX) prema EU direktivi RoHS

Karakteristika	Vrednost
UKCA znak (vidi Izjavu o usaglašenosti)	prema UK propisima za elektromagnetnu kompatibilnost prema UK EX propisima prema UK RoHS propisima
Dozvola za Ex zaštitu izvan EU	EPL Dc (GB) EPL Gc (GB)
Zaštita od eksplozije	Zona 2 (ATEX) Zona 2 (UKEX) Zona 22 (ATEX) Zona 22 (UKEX)
ATEX kategorija za gas	II 3G
ATEX kategorija za prašinu	II 3D
Eksplozivna zaštita i zaštita od paljenja gasa	Ex ec IIC T4 X Gc
Eksplozivna zaštita od paljenja prašine	Ex tc IIIC T120°C X Dc
Ex temperatura u okruženju	-5°C ≤ Ta ≤ +50°C
Radni medij	Komprimovani vazduh u skladu sa ISO 8573-1:2010 [7:4:4]
Napomena o radnom/upravljačkom mediju	Moguća primena zauljenog vazduha (u tom slučaju se zauljivanje mora nastaviti)
Trajna otpornost na udare prema DIN/IEC 68 deo 2-82	provereno prema stepenu oštine 2
LABS usklađenost	VDMA24364-Zona III
Temperatura skladištenja	-5 °C...50 °C
Temperatura medija	-5 °C...40 °C
Relativna vlažnost vazduha	5 - 100 % kondenzujući
Vrsta zaštite	IP65 IP67 IP69K NEMA 4
Otpornost na oscilacije DIN/IEC 68 deo 2-6	provereno prema stepenu oštine 2
Temperatura okruženja	-5 °C...50 °C
Teoretska sila na 0,6 MPa (6 bar, 87 psi), uvlačenje klipnjače	18080 N
Teoretska sila na 0,6 MPa (6 bar, 87 psi), izvlačenje klipnjače	18850 N
Potrošnja vazduha u povratnom vodu na 10 mm hoda	2.111 l
Konstantna potrošnja vazduha na 10 mm hoda	2.199 l
Pokretna masa pri 0 mm hoda	4800 g
Dodatak pokretnoj masi za 10 mm hoda	89 g
Osnovna težina kod hoda od 0 mm	20410 g
Dodatak težini na 10 mm hoda	238 g
Preciznost analognih izlaza	1 %FS
Veličina mrtve zone	1 %FS
Histereza u ± %FS	1 %FS
Preciznost pozicioniranja	1,0 %FS
Preciznost ponavljanja u ± %FS	1 %FS
Električni priključak	5-polni Utikač pravi / stezni zavrtanj sa specifičnim priborom
Pneumatski priključak	za crevo sa spoljašnjim Ø 8 mm za crevo sa spoljašnjim Ø 10 mm sa specifičnim priborom
Napomena o materijalu	RoHS-usaglašen
Materijal krajnje poklopca	Legura aluminijuma za livenje, premazano
Materijal poklopca dole	Aluminijumski liv pod pritiskom, premazan
Materijal klipnjače	visokolegirani čelik, nerđajući
Materijal zaptivnog grebača klipnjače	NBR
Materijal vijaka	Čelik, premazan visokolegirani čelik, nerđajući
Materijal statičkih zaptivka	NBR
Materijal navojne spone	visokolegirani čelik, nerđajući

Karakteristika	Vrednost
Materijal komore cilindra	Aluminijumske legure za kovanje, klizno eloksirane