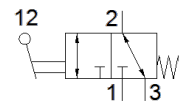
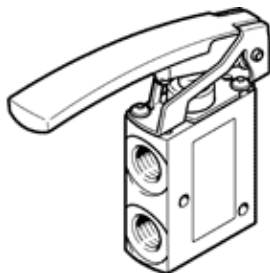


Ručni polužni ventil VHEF-LT-M32-M-G14

Broj artikla: 4500008

★ Kernprogramm

FESTO



Tehnički podaci

Svojstvo	Vrednost
Funkcija ventila	3/2 otvoren/zatvoren, monostabilan
Način aktiviranja	ručno
Širina	20 mm
Normalni nazivni protok	870 l/min
Operating pressure MPa	-0,095 ... 1 MPa
Pogonski pritisak	-0,95 ... 10 bar
Konstruktivna struktura	Tanjir - sedište
Vrsta resetovanja	mehanička opruga
Nazivni prečnik	6 mm
Odzračna funkcija	se može prigušiti
Uputstva za korišćenje	Samo ručno aktiviranje
Princip zaptivanja	mekano
Položaj ugradnje	proizvoljno
Vrsta upravljanja	direktno
Smer protoka	reverzibilno
Overlap	Zero overlap
Maks. frekvencija prekidača	0,5 Hz
Pogonski medijum	Kompresovani vazduh prema ISO 8573-1:2010 [7:::]
Napomena o mediju pogona i upravljanja	Nauljeni pogon je moguć (u daljnjem pogonu potreban)
Klasa korozione otpornosti KBK	1 - Low corrosion stress
PWIS conformity	VDMA24364-B1/B2-L
Temperatura medijuma	-10 ... 60 °C
Temperatura okoline	-10 ... 60 °C
Sila aktiviranja	14 N
Težina proizvoda	150 g
Vrsta pričvršćenja	sa prolaznim otvorom
Pneumatski priključak 1	G1/4
Pneumatski priključak 2	G1/4
Pneumatski priključak 3	G1/4
Materijal - napomena	RoHS komformnost
Material seals	NBR
Material housing	Anodised wrought aluminium alloy
Material lever	PA ojačan