

Elektromagnetni ventil

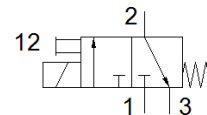
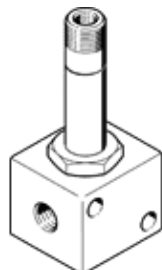
MFH-3-M5

Broj artikla: 4450

FESTO

Sa pomoćnim ručnim aktiviranjem, bez elektromagnetnog kalema i bez utičnice.

Elektromagnetni kalem i utičnicu treba posebno naručiti.



Tehnički podaci

| Svojstvo | Vrednost |
|--|--|
| Funkcija ventila | 3/2 zatvoren, monostabilan |
| Način aktiviranja | električno |
| Normalni nazivni protok | 58 l/min |
| Operating pressure MPa | 0 ... 0,8 MPa |
| Pogonski pritisak | 0 ... 8 bar |
| Konstruktivna struktura | Tanjir - sedište |
| Vrsta resetovanja | mehanička opruga |
| Dozvola | c UL us - Recognized (OL) |
| Nazivni prečnik | 1,3 mm |
| Odzračna funkcija | ne prigušuje se |
| Princip zaptivanja | mekano |
| Položaj ugradnje | proizvoljno |
| Ručno pomoćno aktiviranje | Dodirno |
| Vrsta upravljanja | direktno |
| Smer protoka | nije reverzibilno |
| Vreme isključenja | 16 ms |
| Vreme uključenja | 9 ms |
| Pogonski medijum | Kompresovani vazduh prema ISO 8573-1:2010 [7:4:4] |
| Napomena o mediju pogona i upravljanja | Nauljeni pogon je moguć (u daljnjem pogonu potreban) |
| PWIS conformity | VDMA24364-B2-L |
| Temperatura medijuma | -15 ... 60 °C |
| Temperatura okoline | -15 ... 40 °C |
| Vrsta pričvršćenja | sa prolaznim otvorom |
| Pneumatski priključak 1 | M5 |
| Pneumatski priključak 2 | M5 |
| Pneumatski priključak 3 | M5 |