

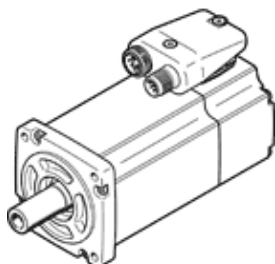
# Servomotor EMME-AS-60-SK-LS-AMX

Broj artikla: 4267574

Komponenta koja će prestati da se proizvodi

bez prenosnika, bez kočnice.

FESTO



## Tehnički podaci

| Svojstvo                                     | Vrednost   |
|--|--|
| Temperatura okoline                          | -10 ... 40 °C  |
| Temperatura ležaja                           | -20 ... 70 °C  |
| Relativna vlažnost vazduha                   | 0 - 90 %   |
| Odgovara standardu                           | IEC 60034  |
| Klasa zaštite izolacije                      | F  |
| Klasa dimenzionisanja prema EN 60034-1       | S1   |
| Mehanička zaštita                            | IP21   |
| Izvedba vratila sa ravnim klinom             | DIN 6885<br>A 5 x 5 x 22   |
| Tehnika električnog priključka               | Utikači  |
| Materijal - napomena                         | RoHS komfornost  |
| Klasa korozione otpornosti KBK               | 0 - No corrosion stress  |
| PWIS conformity                              | VDMA24364 zone III   |
| Dozvola                                      | RCM Mark<br>c UL us - Recognized (OL)  |
| CE znak (vidi izjavu o usklađenosti)         | prema EU-EMV-smernici<br>prema EU-niski napon-smernica<br>in accordance with EU RoHS directive       |
| UKCA marking (see declaration of conformity) | To UK instructions for electrical equipment<br>To UK instructions for EMC<br>To UK RoHS instructions |
| Nazivni pogonski napon DC                    | 360 V  |
| Nazivni napon DC                             | 360 V  |
| Vrsta spajanja navoja                        | Zvezda unutrašnja  |
| Number of pole pairs                         | 3  |
| Obrtni moment mirovanja                      | 0,7 Nm   |
| Nazivni obrtni moment                        | 0,6 Nm   |
| Vršni obrtni moment                          | 2,8 Nm   |
| Nazivna brzina obrtanja                      | 3.000 1/min  |
| Maks. brzina obrtanja                        | 5.131 1/min  |
| Nazivna snaga motora                         | 190 W  |
| Trajna struja mirovanja                      | 0,9 A  |
| Nazivna struja, motor                        | 0,8 A  |
| Vršna struja                                 | 3,6 A  |
| Motorska konstanta                           | 0,75 Nm/A  |
| Naponska konstanta, linijska                 | 49,6 mVmin   |
| Otpor navoja faza-faza                       | 26,4 Ohm   |
| Induktivnost navoja faza-faza                | 31,9 mH  |
| Sveukupni moment inercije gonjene strane     | 0,22 kgcm <sup>2</sup>   |
| Težina proizvoda                             | 1.300 g  |
| Dozvoljeno aksijalno opterećenje vratila     | 50 N   |
| Dozvoljeno radijalno opterećenje vratila     | 250 N  |
| Senzor položaja rotora                       | Safety Enc. absolut multi turn   |
| Interface rotirajućeg enkodera               | HIPERFACE®   |

| Svojstvo  | Vrednost   |
|---|--|
| Princip određivanja položaja rotirajućim enkoderom      | optički  |
| Davač položaja rotora, sinus/cosinus perioda po obrtaju | 128  |
| Enkoder rotora, tipične rezolucije                      | 15 Bit   |
| Davač položaja rotora, tipična tačnost ugla             | 20 arcmin  |
| Safety Integrity Level (SIL), component parts           | SIL 2, rotor position encoder<br>SILCL 2, rotor position encoder |
| Performance Level (PL), component parts                 | Category 3, Performance Level d, rotor position encoder          |
| PFHd, component parts                                   | 1.3 x 10E-8, rotor position encoder                              |
| Duration of use Tm, component parts                     | 20 years, rotor position encoder                                 |
| MTTFd, subcomponent                                     | 874 years, rotor position encoder                                |