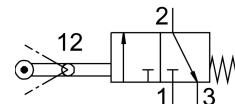


Ventil aktiviran zakretnom polugom RW-3-M5

Broj dela: 4031

FESTO



Tehnički list

Karakteristika	Vrednost
Funkcija ventila	3/2 zatvoreno, monostabilno
Vrsta aktiviranja	mehanički
Normalni nominalni protok	80 l/min
Pneumatski radni priključak	M5
Radni pritisak	-0.95 bar...8 bar
Dizajn	Ležište klipa
Nominalna širina	2 mm
Vrsta upravljanja	direktni
Zaštita od eksplozije	Zona 1 (ATEX) Zona 2 (ATEX) Zona 21 (ATEX) Zona 22 (ATEX)
Radni medij	Komprimovani vazduh prema ISO 8573-1:2010 [:-:-]
Napomena o radnom/upravljačkom mediju	Moguća primena zauljenog vazduha (u tom slučaju se zauljivanje mora nastaviti)
LABS usklađenost	VDMA24364-B1/B2-L
Temperatura okruženja	-10 °C...60 °C
Sila aktiviranja	14.5 N
Vrsta pričvršćenja	sa prolaznim otvorom
Pneumatski priključak 1	M5
Pneumatski priključak: 2	M5
Radni materijal zaptivki	NBR
Materijal kućišta	Cink liven pod pritiskom